



УТВЕРЖДАЮ:

Заместитель председателя Межведомственной комиссии

/ А.В. Милуков /

подпись

Ф.И.О.

2022 г.

ПАСПОРТ ДОСТУПНОСТИ

объекта для инвалидов и других маломобильных групп населения
№ 38 от «14» марта 2022г.

1. Общие сведения об объекте

- 1.1. Наименование (вид) объекта: Детский сад — объект дошкольного образования
- 1.2. Фактический адрес объекта: 445240, Самарская область, г. Октябрьск, ул. Аносова, д. 60
- 1.3. Сведения о размещении объекта:
- отдельно стоящее здание 2 этажа, 1793,80 кв. м;
 - часть здания - этажей (или на - этаже), - кв. м;
 - наличие прилегающего земельного участка (да, нет) 5300,0 кв. м.
- 1.4. Год постройки здания 1979, последнего капитального ремонта 1991.
- 1.5. Дата предстоящих плановых ремонтных работ:
текущего - капитального -.

Сведения об организации, расположенной на объекте

- 1.6. Название организации (учреждения), (полное юридическое наименование, краткое наименование согласно уставу):
Структурное подразделение «Детский сад № 4» государственного бюджетного общеобразовательного учреждения средней общеобразовательной школы № 8 имени Героя Социалистического труда Б.П. Бещева городского округа Октябрьск Самарской области
(СП «Детский сад № 4» ГБОУ СОШ № 8 г.о. Октябрьск)
- 1.7. Юридический адрес организации (учреждения): 445240, Самарская область, г. Октябрьск, ул. Гая, д. 39.
- 1.8. Основание для пользования объектом (оперативное управление, аренда, собственность, иное): оперативное управление
- 1.9. Форма собственности (государственная, негосударственная): государственная
- 1.10. Территориальная принадлежность (федеральная, областная, муниципальная): муниципальная
- 1.11. Вышестоящая организация (наименование): Западное управление министерства образования и науки Самарской области
- 1.12. Адрес вышестоящей организации, другие координаты: 446001, Самарская область, г. Сызрань, ул. Советская, 19.

2. Характеристика деятельности организации на объекте (по обслуживанию населения)

- 2.1. Сфера деятельности (образование, социальная защита, здравоохранение, физическая культура и спорт, культура, связь и информация, транспорт, жилой фонд, потребительский рынок и сфера услуг, другое): образование.

2.2. Виды оказываемых услуг: дошкольное образование.

2.3. Форма оказания услуг: (на объекте, с длительным пребыванием, в том числе проживанием, на дому, дистанционно) на объекте.

2.4. Категории обслуживаемого населения по возрасту (дети, взрослые трудоспособного возраста, пожилые, все возрастные категории): дети от 2-х до 7-ми лет.

2.5. Категории обслуживаемых инвалидов (нужное подчеркнуть): инвалиды, передвигающиеся на коляске, инвалиды с нарушениями опорно-двигательного аппарата, нарушениями зрения, нарушениями слуха, нарушениями умственного развития.

2.6. Плановая мощность: посещаемость (количество обслуживаемых в день), вместимость, пропускная способность 120/140/260 человек.

2.7. Участие в исполнении ИПР инвалида, ребенка-инвалида (да, нет): нет

3. Состояние доступности объекта

3.1 Путь следования к объекту пассажирским транспортом (описать маршрут движения с использованием пассажирского транспорта): Внутримunicipальный автобус № 1, межмunicipальный автобус № 116 остановка «Автостанция»

Наличие адаптированного пассажирского транспорта к объекту: нет

3.2. Путь к объекту от ближайшей остановки пассажирского транспорта:

3.2.1. Расстояние до объекта от остановки транспорта 350 м.

3.2.2. Время движения (пешком) 5 минут.

3.2.3. Наличие выделенного от проезжей части пешеходного пути (да, нет): да

3.2.4. Перекрестки: нерегулируемые; регулируемые, со звуковой сигнализацией, таймером; нет

3.2.5. Информация на пути следования к объекту: акустическая, тактильная, визуальная, нет

3.2.6. Перепады высоты на пути: есть, нет (описать): есть более 4 см — бордюры, тротуар; их обустройство для инвалидов на коляске: да, имеется уклон асфальтового покрытия менее 20 градусов с обустройством съезда с тротуара для инвалидов на коляске более 10%.

3.3. Организация доступности объекта для инвалидов – форма обслуживания*

№ п/п	Категория инвалидов (вид нарушения)	Вариант организации доступности объекта (формы обслуживания) *
1.	Все категории инвалидов и МГН	ДУ
	в том числе инвалиды:	
2.	передвигающиеся на креслах-колясках	ВНД
3.	с нарушениями опорно-двигательного аппарата	ДУ
4.	с нарушениями зрения	ВНД
5.	с нарушениями слуха	ДУ
6.	с нарушениями умственного развития	ДУ

* Указывается один из вариантов: «А», «Б», «ДУ», «ВНД».

3.4. Организация доступности основных структурно-функциональных зон

№ п/п	Основные структурно-функциональные зоны	Состояние доступности, в том числе для основных категорий инвалидов **
1.	Территория, прилегающая к зданию (участок)	ДЧ-В
2.	Вход (входы) в здание	ДУ (О, С, Г, У)

		ВНД (К)
3.	Путь (пути) движения внутри здания (в т.ч. пути эвакуации)	ДУ (О, Г, У) ВНД (К, С)
4.	Зона целевого назначения здания (целевого посещения объекта)	ДЧ-И (О, Г, У) ВНД (К, С)
5.	Санитарно-гигиенические помещения	ДП-И (Г, У) ВНД (К, О, С)
6.	Система информации и связи (на всех зонах)	ВНД
7.	Пути движения к объекту (от остановки транспорта)	ДЧ-И (Г, У) ДУ (К, О, С)

** Указывается: ДП-В – доступно полностью всем; ДП-И (К, О, С, Г, У) – доступно полностью избирательно (указать категории инвалидов); ДЧ-В – доступно частично всем; ДЧ-И (К, О, С, Г, У) – доступно частично избирательно (указать категории инвалидов); ДУ- доступно условно; ВНД – временно недоступно.

3.5. Итоговое заключение о состоянии доступности объекта:

Объект доступен условно ДУ (О, Г, У), при этом временно недоступен ВНД для инвалидов колясочников (К) и с нарушениями зрения (С). Для достижения состояния доступности объекта ДП-В необходимо произвести значительный комплекс мероприятий по адаптации объекта и его обустройству в порядке капитального ремонта или частичной реконструкции здания.

4. Управленческое решение

4.1. Рекомендации по адаптации основных структурных элементов объекта

№ п/п	Основные структурно-функциональные зоны объекта	Рекомендации по адаптации объекта (вид работы) *
1	Территория, прилегающая к зданию (участок)	текущий ремонт (создание недостающих элементов)
2	Вход (входы) в здание	текущий и капитальный ремонт (реконструкция)
3	Путь (пути) движения внутри здания (в том числе пути эвакуации)	текущий ремонт, индивидуальное решение с ТСР
4	Зона целевого назначения здания (целевого посещения объекта)	капитальный ремонт, индивидуальное решение с ТСР
5	Санитарно-гигиенические помещения	капитальный ремонт (реконструкция)
6	Система информации на объекте (на всех зонах)	капитальный ремонт, индивидуальное решение с ТСР
7	Пути движения к объекту (от остановки транспорта)	текущий ремонт, индивидуальное решение с ТСР
8	Все зоны и участки	ремонт (текущий и капитальный); индивидуальное решение с ТСР

* Указывается один из вариантов (видов работ): не нуждается; ремонт (текущий, капитальный); индивидуальное решение с техническими средствами реабилитации (ТСР); технические решения невозможны – организация альтернативной формы обслуживания.

4.2. Период проведения работ: 2021-2030 годы

в рамках исполнения: государственной программы Самарской области «Доступная среда в Самарской области» на 2014 - 2025 годы
и в порядке проведения возможного капитального ремонта объекта в соответствии с графиком

4.3. Ожидаемый результат (по состоянию доступности) после выполнения работ по адаптации
изменение состояния доступности объекта с ДУ и ВНД на ДЧ-В

Оценка результата исполнения программы, плана (по состоянию доступности)

4.4. Для принятия решения согласование: требуется, не требуется (нужное подчеркнуть).

Имеется заключение уполномоченной организации о состоянии доступности объекта (наименование документа, наименование организации, его выдавшей, дата выдачи), прилагается

4.5. Информация размещена (обновлена) на карте доступности субъекта Российской Федерации (дата размещения, обновления):

государственная информационная система Самарской области «Геоинформационная система «Доступная среда» //http://geoportal.samregion.ru/minsocdem

(наименование сайта, портала)

Паспорт доступности объекта составил:
 Заведующий СП «Детский сад № 4» ГБОУ
 СОШ № 8 г.о. Октябрьск

Шамбарова Шамбарова Л.Ю.
 (подпись)
 " 14 " марта 2022г.

Полноту и достоверность информации
 подтверждаю:
 Директор ГБОУ СОШ № 8 г.о. Октябрьск

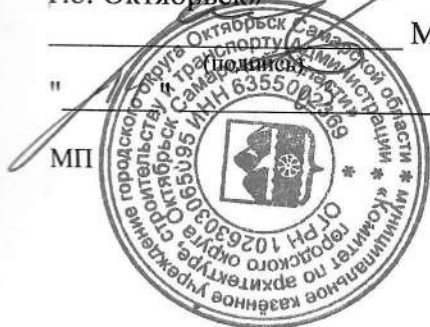
Шальнова Шальнова Е.В.
 (подпись)
 " 11 " марта 2022г.



Согласовано:

Заместитель Главы г.о. Октябрьск –
 руководитель МКУ «Комитет по архитектуре,
 строительству и транспорту Администрации
 г.о. Октябрьск»

Милуков Милуков А.В.
 (подпись)
 " 14 " марта 2022г.



Председатель Октябрьской городской
 общественной организации СОО ООО
 «Всероссийское общество инвалидов»

Солдатова Солдатова Е.И.
 (подпись)
 " 03 " марта 2022г.



УТВЕРЖДАЮ:

Заместитель председателя Межведомственной комиссии

/ А.В. Милоков /

Ф.И.О.

2022 г.



АНКЕТА ОБСЛЕДОВАНИЯ

объекта о его доступности для инвалидов и других маломобильных групп населения
№ 38 от «14» марта 2022г.

Структурное подразделение «Детский сад № 4» государственного бюджетного общеобразовательного учреждения
средней общеобразовательной школы № 8 имени Героя Социалистического труда Б.П. Бещева

городского округа Октябрьск Самарской области

(полное юридическое наименование объекта)

445240, Самарская область, г. Октябрьск, ул. Гая, д. 39; телефон: 8 (84646) 2-10-01, 2-12-65; e-mail: school8 okt@samara.edu.ru

445240, Самарская область, г. Октябрьск, ул. Аносова, д. 60; телефон: 8 (84646) 2-13-77; e-mail: dou_4okt@samara.edu.ru

Директор Шальнова Елена Владимировна, заведующий структурного подразделения Шамбарова Лилия Юрьевна

(юридический адрес, фактический адрес, телефон, факс, адрес электронной почты, Ф.И.О. и должность руководителя)

1. Наименование населенного пункта городской округ Октябрьск Самарской области

2. Ведомственная принадлежность Западное управление министерства образования и науки Самарской области

3. Вид деятельности объект образования, дошкольное образование

(государственное (муниципальное) управление, здравоохранение, социальное обслуживание, образование, культурно-досуговая деятельность, организация временного проживания, сервисное обслуживание, транспортное обслуживание, прочие)

4. Форма собственности объекта муниципальная

(федеральная, областная, муниципальная, частная)

5. Объем предоставляемых услуг посещаемость 120 человек в день, вместимость 140 человек

(количество обслуживаемых посетителей/день, вместимость)

6. **Размещение объекта** отдельно стоящее двухэтажное здание, фундамент бутовый ленточный, наружные и внутренние капитальные стены – панели железобетонные стеновые, перегородки – бетонные, материал лестниц – бетон
 (отдельно стоящее, встроенное, пристроенное; количество этажей в здании; занимаемый организацией этаж; базовый материал несущих конструкций; материал лестниц (кирпич, бетон, пенобетон, дерево, другое))

7. **Количество и назначение входов** 6 входов: 2 – центральных, 4 – запасных

8. **Год постройки** 1979

9. **Год последней реконструкции** 1991

Описание маршрута следования к объекту

		350
Расстояние до объекта от остановки транспорта, м		Внутримunicipальный автобус № 1
Вид транспорта, номер маршрута, название остановки		Межмunicipальный автобус № 116 . остановка «Автостанция»
есть		
Наличие переходов на пути следования от остановки		со звуковой сигнализацией
Регулируемые переходы	нет	
Нерегулируемые переходы	есть	
Внеуличные переходы	нет	с пандусом
		с подъемником
Тактильные указатели	нет	
Перепады высоты на пути движения	более 1,5 см	Съезды с уклоном более 10%
	более 4 см	
Открытые лестницы	нет	Пандусы с уклоном более 8%
Поручни на лестницах	нет	Поручни на пандусах
		нет
		нет
		есть
		нет
		нет

№ помеще-ний по плану БТИ	Наименование элемента объекта	Норматив доступности, установленный для инвалидов	Фактическая величина, наличие	Категория для которых установлены норматив <*>	Рекомендуемые мероприятия по адаптации при несоответствии нормативу: установка, создание, ремонт, замена или реконструкция	Примечание
1	2	3	4	5	6	7
1. Территория, прилегающая к объекту (при наличии)						
1.1. Вход на территорию (при наличии ограждения)						
	Ширина прохода, калитки	> = 1,2 м	1,2 м	К, О		
	Информация об объекте	наличие	отсутствует	К, О, С, Г	установка	
1.2. Путь к главному (специализированному) входу в здание (для доступа в зону оказания услуг)						
	Указатели направления движения	наличие	отсутствуют	К, Г	установка	
	Ширина пешеходного пути с учетом встречного движения	> = 2,0 м	3,56 м	К		
	Ширина пешеходного пути с учетом встречного движения в условиях сложившейся застройки в пределах прямой видимости	> = 1,2 м	3,56 м	К		текущая ширина пешеходного пути позволяет осуществлять разезд на колясках без дополнительного устройства площадок
	Для обеспечения возможности разезда через каждые 25 м горизонтальные площадки (карманы)	не менее 2,0 x 1,8 м				
	Тактильная полоса перед съездом	> 0,8 м	отсутствует	С	установка	
	Тактильная полоса перед лестницей	> 0,8 м	-	С		
	Тактильная полоса перед препятствием на тротуаре	> 0,8 м	отсутствует	С	установка	
	Ширина тактильной полосы	0,5 - 0,6 м	-	С		
	Перепад высот бордюров, бортовых камней вдоль эксплуатируемых газонов и озелененных площадок, примыкающих к путям пешеходного движения	< 0,025 м	0,022 м	К, С, О		
	Высота бордюров по краям пешеходных путей	> 0,05 м	0,10 м	К, С, О		имеются ориентиры
	Места отдыха <*>	наличие	есть	К, О		
1.3. Автостоянка и парковка для посетителей (при наличии)						
	Расстояние до входа в здание	< = 50 м	-	К, О		отсутствует
	Количество машино-мест для инвалидов, обозначенных специальными знаками на поверхности покрытия стоянки и знаком на вертикальной поверхности (стене, столбе, стойке) на высоте не	> 5% (не менее 1 места)	-	К		функционально-планировочный элемент «Автостоянка и парковка для посетителей»

менее 1,5 м	6 x 3,6 м	-	К		
Размер парковочного места со специальным знаком для автомобиля инвалида					
1.4. Открытая лестница					
Ширина лестничных маршей	> = 1,35 м	-	О, С	отсутствует функционально-планировочный элемент «Открытая лестница»	
Марш лестницы между площадками	3 - 12 ступеней наличие	-	О, С		
Единообразная геометрия ступеней	-	-	О, С		
Высота подступенка	0,12 - 0,15 м	-	О, С		
Ширина проступей	0,35 - 0,4 м	-	О, С		
Расстояние до кромок ступени тактильной полосы перед маршем вверх и вниз шириной 0,3 - 0,5 м	> = 0,8 - 0,9 м	-	С		
Бортики по боковым краям ступеней, не примыкающие к стенам, высотой не менее 0,02 м	наличие	-	О, С		
Поручни с двух сторон:	наличие	-	О, С		
расстояние между поручнями	> = 1,0 м	-	О		
высота поручней	0,9 м	-	О		
нетравмирующие завершения поручней	наличие	-	О		
завершающие горизонтальные части поручней	> = 0,3 м	-	О, С		
1.5. Пандус на рельефе					
Высота подъема одного марша	< = 0,8 м	-	К	отсутствует функционально-планировочный элемент «Пандус на рельефе»	
Угол уклона	< = 5°	-	К		
Поручни с двух сторон:	наличие	-	К, О		
расстояние между поручнями	0,9 - 1,0 м	-	К, О		
на высоте (нижний поручень)	0,7 м	-	К		
на высоте (верхний поручень)	0,9 м	-	О		
нетравмирующие завершения поручней	наличие	-	К, О		
завершающие горизонтальные части поручней	> = 0,3 м	-	К, О		
Площадки на горизонтальном участке пандуса:	наличие	-	К		
в верхнем окончании пандуса	> = 1,5 x 1,5 м	-	К		
промежуточная площадка при прямом пути движения (при высоте пандуса более 0,8 м)	> = 1,5 x 1,5 м	-	К		
промежуточная площадка на повороте пути движения	> = 1,5 x 1,5 м	-	К		
в нижнем окончании пандуса	наличие	-	К, О		
Колесоотбойники высотой не менее 0,1 м по продольным открытым краям маршей и на горизонтальных площадках	наличие	-	К, О		
2. Входная группа (для доступа в зону оказания услуги)					

2.1. Крыльцо или входная площадка Центрального входа					
Высота площадки	м	0,48 м			
Габариты площадки без пандуса (ширина x глубина)	> = 1,4 x 2 м или 1,5 x 1,85 м	1,7 x 5,3 м	О, С		
Габариты площадки с пандусом (ширина x глубина)	> = 2,2 x 2,2 м	-	К		пандус отсутствует
Поручни (ограждение) при высоте площадки более 45 см (за исключением площадок с трехсторонними лестницами)	наличие	отсутствуют	К, О, С		установка
Навес	наличие	есть	К, О		ремонт
Водоотвод (решетка или уклон к открытой стороне площадки, навес)	наличие	отсутствует	К, О, С		установка
Информация об объекте	наличие	есть	Г		
Система вызова помощи	наличие	есть	К		
2.2. Лестница наружная					
Нескользящее покрытие	наличие	есть	О, С		ремонт
Расстояние до кромки ступени перед маршем вверх и внизу тактильной полосы	0,6 м	отсутствует	С		создание
Ширина тактильной полосы перед лестничным маршем	0,3 - 0,5 м	-	С		
Контрастная маркировка крайних ступеней	наличие	отсутствует	С		создание
Бортики по боковым краям ступеней, не примыкающие к стенам, высотой не менее 0,02 м	наличие	отсутствуют	О, С		создание
Поручни с двух сторон:	наличие	есть	О, С		замена
высота поручней	0,9 м	0,82 м	О, С		ремонт
нетравмирующие завершения поручней	наличие	-	О, С		
завершающие горизонтальные части поручней	> = 0,3 м	-	О, С		
Разделительные поручни при ширине марша > = 4 м	наличие	отсутствуют	О, С		не требуются
<***>					
2.3. Пандус наружный					
Ширина марша	> = 1,0 м	-	К		требуется установка пандуса ввиду наличия перепадов высот
Угол уклона	< = 5°	-	К		
Высота подьема одного марша (максимальная)	< = 0,8 м	-	К		
Поручни с двух сторон:	наличие	-	К, О		
расстояние между поручнями	0,9 - 1,0 м	-	К, О		
на высоте (нижний поручень)	0,7 м	-	К		

отсутствует функционально-планировочный элемент «Пандус наружный»

на высоте (верхний поручень)	0,9 м	-	-	К, О	
нетравмирующие завершения поручней	наличие	-	-	К, О	
завершающие горизонтальные части поручней	> = 0,3 м	-	-	К, О	
Площадки на горизонтальном участке пандуса:					
в верхнем окончании пандуса	> = 1,5 x 1,5 м	-	-	К	
промежуточная площадка при прямом пути движения (при высоте пандуса более 0,8 м)	> = 1,5 м	-	-	К	
промежуточная площадка на повороте пути движения	> = 1,5 x 1,5 м	-	-	К	
в нижнем окончании пандуса	> = 1,5 x 1,5 м	-	-	К, О	
Колесоотбойники по продольным краям маршей высотой не менее 0,05 м	наличие	-	-	К, О	требуется рассмотреть альтернативы установки пандуса или подъемника
Нескользящее покрытие	наличие	-	-	К, О	
Наружный подъемник (при отсутствии пандуса)	наличие	отсутствует		К	установка
вертикальный (В), наклонный (Н)					
Звуковой маяк у входа <*>	наличие	отсутствует		С	установка
Световой маяк у входа <*>	наличие	отсутствует		Г	установка

2.4. Тамбур

Габариты (глубина x ширина)	> = 2,3 x 1,5 м, при реконструкции - (1,5 - 1,8) x 2 м	1,30 x 2,95 м	К	реконструкция	увеличение глубины
Двери распашные (Р), автоматические раздвижные (А)	наличие	Р	К, О		
Ширина дверного проема	> = 1,2 м, при реконструкции - > = 0,9 м	0,8 м (одно полотно)	К, О	замена	установка двери в соответствии с нормативами
Высота порога наружного, внутреннего	каждого элемента - < 0,014 м, общая высота - < = 0,028 м	0,07 м 0,04 м 0,11 м	К	ремонт	занижение высоты
Контрастная маркировка прозрачных дверных полотен	наличие	отсутствует	С		не требуется

3. Пути движения на объекте (для доступа в зону оказания услуги)

3.1. Лестница на уровень 1-го этажа					
Контрастная маркировка крайних ступеней	наличие	есть	С		ширина марша 1,5 м
Бортики по боковым краям ступеней, не примыкающие к стенам, высотой не менее 0,02 м	наличие	есть	О, С		имеется примыкание к стенам
Поручни с двух сторон:	наличие	отсутствуют	О, С	установка	установка поручней в соответствии с нормативами
на высоте	0,9 м	-	О, С		
нетравмирующие завершения поручней	наличие	-	О, С		

завершающие горизонтальные части поручней	> = 0,3 м	-	О, С	установка пандуса или подъемника в соответствии с нормативами	отсутствует функционально-планировочный элемент «Пандус внутренний к лестнице на уровень 1-го этажа»
3.2. Пандус внутренний к лестнице на уровень 1-го этажа					
Ширина марша	> = 1,0 м	отсутствует	К	установка пандуса или подъемника в соответствии с нормативами	отсутствует
Угол уклона	< = 5°	-	К		
Разворотные площадки внизу, вверху	> = 1,5 x 1,5 м	-	К		
Поручни с двух сторон:	наличие	-	К, О		
расстояние между поручнями	0,9 - 1,0 м	-	К, О		
на высоте (нижний поручень)	0,7 м	-	К		
на высоте (верхний поручень)	0,9 м	-	О		
нетравмирующие завершения поручней	наличие	-	К		
завершающие горизонтальные части поручней	> = 0,3 м	-	К, О		
Колесоотбойники по продольным краям маршей высотой не менее 0,05 м	наличие	-	К		
Пандус переносной (при отсутствии стационарного)	наличие	отсутствует	К	установка	альтернативное решение подъемника мобильного
Подъемник для инвалидов (при отсутствии пандуса):					
стационарный	наличие	отсутствует	К		нет технической возможности для установки
мобильный	наличие	отсутствует	К	установка	приобретение
3.3. Коридоры/холлы					
Ширина полосы движения	> = 1,2 м	1,15 м	К		
Разворотные площадки	> = 1,5 x 1,5 м	1,5 x 1,5 м	К		
Контрольно-пропускные устройства и турникеты (ширина)	> = 1,0 м	-	К, О		
Указатели направления движения, входа, выхода	наличие	есть	К, Г		
Пиктограммы (доступность, вход, выход)	наличие	есть	К, Г	установка	отсутствуют пиктограммы доступности
Речевые информаторы и маяки <*>	наличие	отсутствуют	С	установка	
Экраны, текстовые табло для дублирования звуковой информации <*>	наличие	отсутствуют	Г	установка	
Аудиовизуальные информационно-справочные системы <*>	наличие	отсутствуют	Г	установка	
Тактильная схема	наличие	есть	С		
Место отдыха и ожидания (не реже чем через 25 м):	наличие	есть	К, О, С, Г		
для лиц с нарушениями опорно-двигательного аппарата (О): глубина зоны сидения - не менее 1,2 м	> = 1 на этаж	1	О		

для колысочников: глубина - 1,5 м, ширина - 0,9 м	> = 1 на этаж	1	К	
Навесное оборудование, выступ в зону движения	< = 0,1 м	-	С	
Рифленая и (или) контрастно окрашенная полоса на участках пола перед поворотом и дверями (ширина)	0,6 м	отсутствует	С	создание
Опорные устройства	наличие	отсутствуют	О, С	установка
Контрастная маркировка дверных проемов <*>	наличие	отсутствует	С	создание
3.4. Лестница, перепады высот на этажах (в коридорах)				
Бортики по боковым краям ступеней, не примыкающие к стенам, высотой не менее 0,02 м	наличие	-	О, С	отсутствует
Контрастная маркировка	наличие	-	С	функционально-планировочный элемент «Лестница, перепады высот на этажах»
Поручни с двух сторон на лестнице:	наличие	-	О	
на высоте	0,9 м	-	О	
неотраивающиеся завершения поручней	наличие	-	К	
завершающие горизонтальные части поручней	наличие	-	О	
3.5. Пандус внутренний на этаже				
Ширина марша	> = 1,0 м	-	К	отсутствует
Угол уклона	< = 5°	-	К	функционально-планировочный элемент «Пандус внутренний на этаже»
Разворотные площадки вниз, вверх	> = 1,5 x 1,5 м	-	К	
Поручни с двух сторон:	наличие	-	К, О	
на высоте (нижний поручень)	0,7 м	-	К	
на высоте (верхний поручень)	0,9 м	-	О	
Колесоотбойники по продольным краям маршей высотой не менее 0,05 м	наличие	-	К	
3.6. Лестница межэтажная (в зону оказания услуги) - 2 шт. одинаковые				
Рельефная (тактильная) полоса перед маршем вверх и вниз (ширина 0,3 м)	0,6 м	отсутствует	С	создание
Ширина тактильной полосы перед лестничным маршем	0,3 - 0,5 м	-	С	
Контрастная маркировка крайних ступеней	наличие	есть	С	
Бортики по боковым краям ступеней, не примыкающие к стенам, высотой не менее 0,02 м	наличие	есть	О, С	
Поручни непрерывные с двух сторон:	наличие	есть (+ для детей)	О, С	имеются поручни прерывные только с одной стороны марша
на высоте	0,9 м	0,80 м (0,58 м)	О, С	замена
неотраивающиеся завершения поручней	наличие	отсутствуют	О, С	создание
завершающие горизонтальные части поручней	> = 0,3 м	0,0 м	О, С	замена, создание

вверху, внизу										
Цифровые контрастные обозначения этажа		наличие	отсутствуют		С	создание				
Указатели номера этажа на поручне тактильные <*>		наличие	отсутствуют		С	установка				нанесение тактильных наклеек на поручни с номером этажа
3.7. Лифт пассажирский										
Кабина:			-							отсутствует
габариты (глубина x ширина)		при новом строительстве - > = 1,5 x 1,7 м, для действующих объектов - > = 1,1 x 1,4 м	-		К					функционально-планировочный элемент «Лифт пассажирский»
ширина дверного проема		при новом строительстве - > = 0,95 м, для действующих объектов - > = 0,8 м	-		К					
Зеркало <*>		наличие	-		К					
Поручни <*>		наличие	-		О					
Световая и звуковая информация в кабине о движении лифта <*>		наличие	-		Г, С					
Знак доступности		наличие	-		К					
Цифровые контрастные обозначения этажа напротив лифта		наличие	-		С					
Тактильная маркировка цифр на кнопках управления лифтом		наличие	-		С					
4. Зона оказания услуги (в зависимости от сферы деятельности)										
4.1. Обслуживание через окно/прилавок										
Высота рабочей поверхности		0,8 - 1,1 м	-		К					
Габариты зоны обслуживания (глубина)		> = 1,2 м	-		К					
Вкладке при необходимости описания нескольких окон/прилавков										
4.2. Обслуживание в кабинете – Группы № 1, 2, 3, 4, 5, 6										
Ширина проема двери		> = 0,9 м	0,8 м		К	реконструкция				расширение проемов и замена дверей
Высота порога		отсутствие	0,03 м		К, О	ремонт				
Информация тактильная		наличие	отсутствует		С	установка				
Информация визуальная контрастная:		наличие	есть		К, О, С, Г					
размещение на высоте <*>		< = 1,8 м	1,7 м		К					
высота прописных букв <*>		> = 0,025 м	0,025 м		С					

Габариты зоны сидения (глубина)	> = 1,2 м	1,8 м	О
Зона для кресла-коляски	> = 1,5 x 1,5 м	1,5 x 1,5 м	К
Стол с высотой рабочей поверхности	0,7 - 0,8 м	0,8 м	К, О
Вкладка при необходимости описания нескольких кабинетов			
4.3. Обслуживание с перемещением в кабинет			
Ширина полосы движения по зоне обслуживания	> = 1,2 м	-	К
Высота оборудования для посетителей (стеллаж, прилавок, витрина, художественный объект и прочее)	0,8 - 1,1 м	-	К
Вкладка при необходимости описания нескольких маршрутов			
4.4. Кабина индивидуального обслуживания N (примерочная, переговорная, cabina телефона)			
Ширина x глубина	1,5 x 1,5 м	-	К
Место для сидения <*>	наличие	-	О
Крючки для костылей (на высоте 120 см с выступом 12 см) <*>	наличие	-	О
Вкладка при необходимости описания нескольких кабин			
4.5. Зал (с фиксированными местами зрительный, читальный, ожидания и прочее вместимостью более 50 мест)			
Доля мест для колясочников	> = 2 %	-	К
Ширина прохода к месту для инвалида на кресле-коляске	> = 1,2 м	-	К
Доля мест для лиц с нарушением слуха	> = 2	-	Г
Вкладка при необходимости описания нескольких залов			
Специализированная зона обслуживания инвалидов-колясочников	наличие	отсутствует	К
5. Санитарно-бытовые помещения			
5.1. Санузел для посетителей			
Санузел	наличие	есть	Г
5.2. Санузел для инвалидов			
Санузел	наличие	отсутствует	К, О, С
Знак доступности помещения	наличие	-	К
Тактильная маркировка санузла	наличие	-	С
Ширина дверного проема	> = 0,9 м	-	К, О
Направление открывания дверей	наружное	-	К
Кабины для инвалидов:		отсутствуют	ремонт, установка
количество кабин	> 1 шт.	-	К, О
ширина дверного проема	> = 0,9 м	-	К, О
габариты (минимальная глубина)	> = 1,8 м	-	К, О, С
габариты (минимальная ширина)	> = 1,65 м	-	К, О, С

оборудование санузла или 2-х кабин для инвалидов в соответствии с нормативами

Унитаз:	наличие	отсутствует	установка
опорные поручни	наличие	-	К, О
откидные поручни <*>	наличие	-	К
зона для кресла-коляски рядом с унитазом (ширина x глубина)	> = 0,75 x 1,2 м	-	К
крючки для костылей (на высоте 120 см с выступом 12 см)	наличие	-	О
Раковина:		отсутствует	установка
высота раковины	0,75 - 0,85 м	-	К, О
опорный поручень	наличие	-	О
водопроводный кран с рычажной ручкой	наличие	-	К, О
водопроводный кран с автоматическим и сенсорным кранами бесконтактного типа <*>	наличие	-	К, О
зоны у раковины для кресла-коляски (глубина x ширина)	> = 1,30 x 0,85 м	-	К
крючки для костылей (на высоте 120 см с выступом 12 см)	наличие	-	О
Зеркало поворотное	наличие	-	К, О
Писсуар на высоте от пола	< = 0,4 м или вертикальной формы	-	К
Душевые:		отсутствуют	предусмотрен проектом поддон для мытья ног, отсутствует техническая возможность для установки отдельной душевой
габариты поддона (поверхности с трапом) в душевой	> = 0,9 x 1,5 м	-	К, О
размеры сиденья душевой кабины (глубина x длина)	> = 0,48 x 0,85 м	-	К, О
опорный поручень	наличие	-	К, О
Система тревожной сигнализации	наличие	отсутствует	К, О, С
6. Средства информации и телекоммуникации на объекте			
Вкладка при необходимости описания нескольких туалетных комнат или душевых			
Визуальные средства информации о предоставлении услуги	наличие	есть	К, О, Г, С
Написи:			
размещение на высоте	наличие	есть	К, О, Г, С
	> = 1,5 м и < = 4,5 м	1,7 м	К, О, Г, С
высота прописных букв	наличие	0,08 м	К, О, Г, С
освещенность	наличие	есть	К, О, Г, С
Указатели, пиктограммы:			
размещение на высоте	наличие	отсутствуют	установка
	1,3 - 1,4 м	-	К, О, Г, С
высота прописных букв	> = 0,075 м	-	К, О, Г, С

	освещенность		наличие	-	К, О, Г, С	
	Тактильные средства информации о предоставлении услуги с цифрами, буквами, изготовленными с использованием шрифта Брайля:		наличие	отсутствуют	С	установка
	высота размещения	1,3 - 1,4 м	наличие	-	С	
	маркировка кабинетов приема со стороны ручки на кнопках управления лифта	наличие	наличие	отсутствует	С	создание
	на кабинках санитарно-бытовых помещений	наличие	наличие	отсутствует	С	установка
	Телефоны (текстовые телефоны), текстовые средства связи, в том числе с "бегущей строкой", факсимильные аппараты	наличие (не менее 1 шт.)	наличие (не менее 1 шт.)	отсутствуют	Г	установка
	Телефоны с усилителем звука и увеличенными тактильными клавишами	наличие (не менее 1 шт.)	наличие (не менее 1 шт.)	отсутствуют	С, Г	установка
	Таксофон с автоматическим перемещением аппарата по высоте (АВ)	наличие	наличие	отсутствует	К	установка
	Речевые информаторы и маяки	наличие	наличие	отсутствуют	С	установка
	Звуковой маяк у входа (динамик с радиотрансляцией) с зоной слышимости до 5 м	наличие	наличие	отсутствует	С	установка
	Световые текстовые табло для вывода оперативной операции	наличие	наличие	отсутствуют	Г, С	установка
	Малогабаритные аудиовизуальные информационно-справочные системы	наличие	наличие	отсутствуют	К, С, О, Г	установка
	Индукционная система:	наличие	наличие	отсутствует	Г	установка
	стационарная	наличие	наличие	-	Г	
	переносная	наличие	наличие	отсутствует	Г	установка

<*> Принятые сокращения категорий лиц с ограничениями жизнедеятельности (в соответствии со сводом правил "СНиП 35-01-2001 "Доступность зданий и сооружений для маломобильных групп населения" (СП 59.13330.2012), утвержденным приказом Минрегиона России от 27.12.2011 N 605):

- Г - люди, не имеющие ограничений по мобильности, в том числе с дефектами слуха;
 - С - немощные люди, мобильность которых снижена из-за старения организма (инвалиды по старости); инвалиды на протезах; инвалиды с недостатками зрения, пользующиеся белой тростью; люди с психическими отклонениями;
 - О - инвалиды, использующие при движении дополнительные опоры (коштыли, палки);
 - К - инвалиды, передвигающиеся на креслах-колясках, приводимых в движение вручную.
- <*> Мероприятия, рекомендованные сводом правил "СНиП 35-01-2001 "Доступность зданий и сооружений для маломобильных групп населения" (СП 59.13330.2012), утвержденным приказом Минрегиона России от 27.12.2011 N 605.

7. Выводы

На основании проведенного обследования объекта, рассмотрения его технических характеристик, ему присваивается оценка состояния доступности – **доступен условно ДУ (О, Г, У)**, при этом временно недоступен **ВНД** для инвалидов колясочников (К) и с нарушениями зрения (С). Для достижения состояния доступности объекта **ДП-В** необходимо произвести **значительный комплекс мероприятий по адаптации объекта и его обустройству в порядке капитального ремонта или частичной реконструкции здания.**

1. Территория, прилегающая к объекту:

- при входе на территорию установить информацию об объекте;
- установить на пути к главному входу в здание указатели направления движения;
- создать тактильные полосы перед съездом и перед препятствием на тротуаре в соответствии с нормативами.

2. Входная группа (для доступа в зону оказания услуги):

- выполнить ремонт входной площадки крыльца с установкой поручней в соответствии с нормативами, ремонтом навеса и установкой водоотвода;
- выполнить ремонт покрытия наружной лестницы с устройством тактильной полосы перед маршем вверх и вниз;
- произвести маркировку крайних ступеней наружной лестницы контрастной лентой;
- установить на лестнице крыльца бортики по боковым краям ступеней, не примыкающие к стенам, высотой не менее 0,02 м; установить поручни в соответствии с нормативами с двух сторон;
- установить пандус наружный с поручнями в соответствии с нормативами или подъемник наружный для преодоления перепадов высот;
- установить у входа звуковой и световой маяки;
- выполнить реконструкцию тамбура по увеличению его габаритов (глубины), произвести замену дверей в соответствии с нормативами и ремонт порогов тамбура по занижению их высоты.

3. Пути движения на объекте (для доступа в зону оказания услуги):

- на лестнице на уровень 1-го этажа установить поручни с двух сторон марша в соответствии с нормативами;
- установить пандус внутренний к лестнице на уровень 1-го этажа или пандус переносной (при отсутствии стационарного) или приобрести подъемник мобильный лестничный для инвалидов;
- в коридоре/холле: установить пиктограммы доступности, опорные устройства, речевые информаторы и маяки, экраны, текстовые табло для дублирования звуковой информации, аудиовизуальные информационно-справочные системы, нанести рифленую и (или) контрастно окрашенную полосу на участки пола перед поворотом и дверями, произвести маркировку дверных проемов контрастной лентой;
- на лестницах межэтажных выполнить устройство тактильной полосы перед маршами вверх и вниз; установить поручни непрерывные с двух сторон маршей в соответствии с нормативами, установить цифровые контрастные обозначения этажей, выполнить нанесение

тактильных наклеек на поручни с номерами этажей.

4. Зона оказания услуги (в зависимости от сферы деятельности):

- для обслуживания в группах № 1, 2, 3, 4, 5, 6 выполнить расширение дверных проемов с заменой дверей, устранить пороги и установить информацию тактильную;

- оборудовать специализированную зону обслуживания инвалидов-колясочников – выделить на первом этаже группу, при этом не потребуются приобретение мобильного лестничного подъемника, достаточно переносного (ролло) пандуса для лестницы на уровень 1-го этажа.

5. Санитарно-бытовые помещения:

- произвести реконструкцию существующего санузла с оборудованием отдельного санузла или 2-х кабин для инвалидов в соответствии с нормативами: установить унитаз, раковину, опорные и откидные поручни, крючки для костылей, водопроводный кран с рычажной рукояткой или сенсорный бесконтактного типа, зеркало, писсуар, систему тревожной сигнализации.

6. Средства информации и телекоммуникации на объекте:

- установить указатели, пиктограммы для инвалидов, тактильные средства информации о предоставлении услуги с цифрами, буквами, изготовленными с использованием шрифта Брайля, произвести маркировку кабинетов приема со стороны ручки и на cabina санитарно-бытовых помещений;

- установить переносную индукционную систему, текстовый телефон) или текстовые средства связи, в том числе с "бегущей строкой", факсимильный аппарат, телефон с усилителем звука и увеличенными тактильными клавишами, таксофон с автоматическим переключением аппарата по высоте (АВ), речевые информаторы и маяки, звуковой маяк у входа (динамик с радиотрансляцией) с зоной слышимости до 5 м, световые текстовые табло для вывода оперативной информации, малогабаритные аудиовизуальные информационно-справочные системы.

Приложения: 1. Технический паспорт на здание объекта.

2. Фотоматериалы основных структурно-функциональных зон объекта.

Представители рабочей группы:

Начальник отдела капитального строительства МКУ «Комитет по архитектуре, строительству и транспорту Администрации г.о. Октябрьск»

Криворученко А.А.

(подпись)

" 14 " сентября 2022 г.

Главный инспектор отдела по молодежной политике МКУ «Управление социального развития Администрации г.о. Октябрьск»

Шебяева О.С.

(подпись)

" 14 " сентября 2022 г.

Заведующий СП «Детский сад №4» ГБОУ СОШ № 8 г.о. Октябрьск

Шамбарова Л.Ю.

(подпись)

" 14 " сентября 2022 г.

Заведующий хозяйством СП «Детский сад №4» ГБОУ СОШ № 8 г.о. Октябрьск

Хилько Т.Д.

(подпись)

" 14 " сентября 2022 г.

Представитель организации, эксплуатирующей объект:

Директор ГБОУ СОШ № 8 г.о. Октябрьск

Шальцова Е.В.

(подпись)

" 14 " сентября 2022 г.



Представитель общественной организации инвалидов:

Председатель Октябрьской городской общественной организации СОО ООО «Всероссийское общество инвалидов»

Солдатова Е.И.

(подпись)

" 14 " сентября 2022 г.



Министерство образования и науки Самарской области
государственное бюджетное общеобразовательное учреждение
средняя общеобразовательная школа № 8
имени Героя Социалистического труда Б.П.Бещева
городского округа Октябрьск Самарской области

г. Октябрьск, ул. Гага, 39

тел.2-10-01

П р и к а з

«8» октября 2021г.

№ 419-ОД

О назначении ответственных за организацию работы
СП ГБОУ СОШ № 8 г.о. Октябрьск Самарской области
по созданию условий по доступности объекта и услуг для инвалидов,
о назначении ответственных лиц за обеспечения сопровождения инвалидов

В целях решения задач в области организации доступности учреждений образования для инвалидов, во исполнении Федерального закона от 01.12.2014г. № 419-ФЗ «О внесении изменений в отдельные законодательные акты Российской Федерации по вопросам социальной защиты инвалидов в связи с ратификацией Конвенции о правах инвалидов», постановления Правительства Российской Федерации от 17.06.2015г. № 599 «О порядке и сроках разработки федеральными органами исполнительной власти, органами исполнительной власти субъектов Российской Федерации, органами местного самоуправления мероприятий по повышению показателей доступности для инвалидов объектов и услуг в установленных сферах деятельности»

ПРИКАЗЫВАЮ:

1. Назначить ответственной за организацию работы СП «Детский сад № 4» ГБОУ СОШ № 8 г.о. Октябрьск Самарской области по созданию условий доступности объекта и услуг для инвалидов и маломобильных граждан заведующего хозяйством Хилько Т.Д.
2. Назначить ответственной за организацию работы СП «Детский сад № 8» ГБОУ СОШ № 8 г.о. Октябрьск Самарской области по созданию условий доступности объекта и услуг для инвалидов и маломобильных граждан заведующего хозяйством Созонову Н.Г.
3. Назначить ответственными за сопровождение инвалидов в зданиях и помещениях структурных подразделениях ГБОУ СОШ № 8 г.о. Октябрьск:
СП «Детский сад № 4» ГБОУ СОШ № 8 г.о.Октябрьск:
- Горбунову И.В., старшего воспитателя СП «Детский сад № 4» ГБОУ СОШ № 8 г.о.Октябрьск;
СП «Детский сад № 8» ГБОУ СОШ № 8 г.о.Октябрьск:
- Вельц М.П., заведующего СП «Детский сад № 8» ГБОУ СОШ № 8 г.о.Октябрьск;
4. Ознакомить с настоящим приказом ответственных лиц.
5. Контроль за выполнением приказа оставляю за собой.

Директор ГБОУ СОШ №8 г.о. Октябрьск  Е.В. Шальнова

С приказом ознакомлены

Т.Д. Хилько  «8» октября 2021г

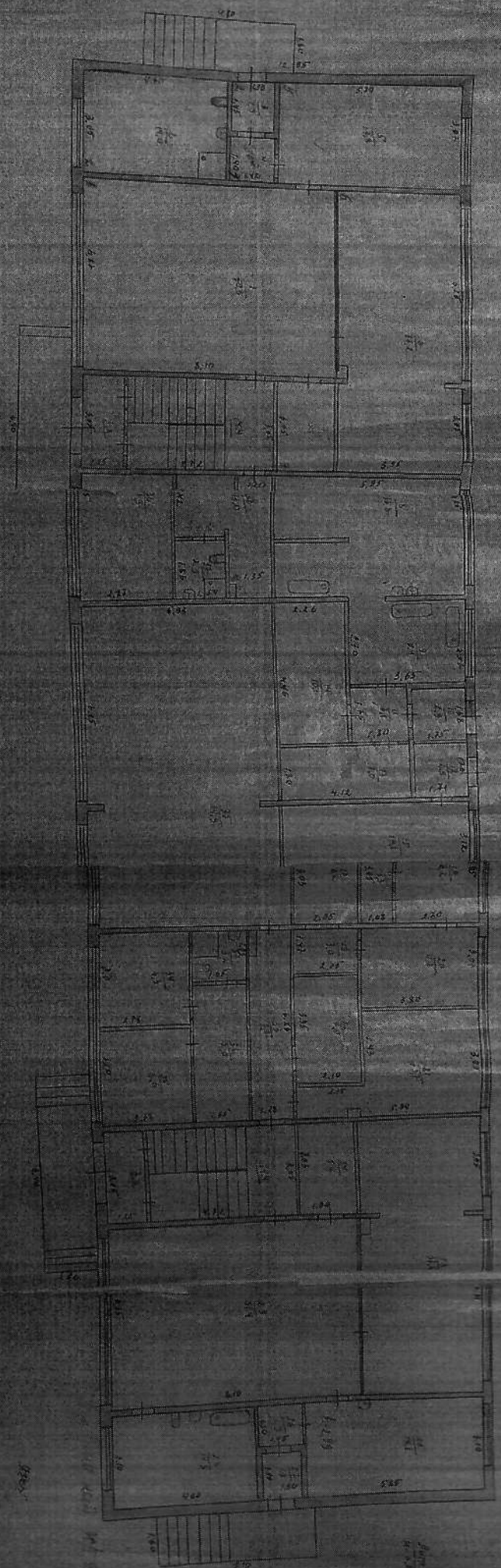
И.В. Горбунова  «8» октября 2021г

М.П. Вельц

Вельц «8» октября 2021г

Н.В. Созонову

Созонова «8» октября 2021г



Entrance

11.0

10.0

9.0

8.0

7.0

6.0

5.0

4.0

3.0

2.0

1.0

0.5

0.5

0.5

0.5

0.5

0.5

0.5

0.5

0.5

0.5

0.5

0.5

0.5

0.5

0.5

0.5

0.5

0.5

0.5

0.5

0.5

0.5

0.5

0.5

0.5

0.5

0.5

0.5

0.5

0.5

0.5

0.5

0.5

0.5

0.5

0.5

0.5

0.5

0.5

0.5

0.5

0.5

0.5

0.5

0.5

0.5

0.5

0.5

0.5

0.5

0.5

0.5

0.5

0.5

0.5

0.5

0.5

0.5

0.5

0.5

0.5

0.5

0.5

0.5

0.5

0.5

0.5

0.5

0.5

0.5

0.5

0.5

0.5

0.5

0.5

0.5

0.5

0.5

0.5

0.5

0.5

0.5

0.5

0.5

0.5

0.5

0.5

0.5

0.5

0.5

0.5

0.5

0.5

0.5

0.5

0.5

0.5

0.5

0.5

0.5

0.5

0.5

0.5

0.5

0.5

0.5

0.5

0.5

0.5

0.5

0.5

0.5

0.5

0.5

0.5

0.5

0.5

0.5

0.5

0.5

0.5

0.5

0.5

0.5

0.5

0.5

0.5

0.5

0.5

0.5

0.5

0.5

0.5

0.5

0.5

0.5

0.5

0.5

0.5

0.5

0.5

0.5

0.5

0.5

0.5

0.5

0.5

0.5

0.5

0.5

0.5

0.5

0.5

0.5

0.5

0.5

0.5

0.5

0.5

0.5

0.5

0.5

0.5

0.5

0.5

0.5

0.5

0.5

0.5

0.5

0.5

0.5

0.5

0.5

0.5

0.5

0.5

0.5

0.5

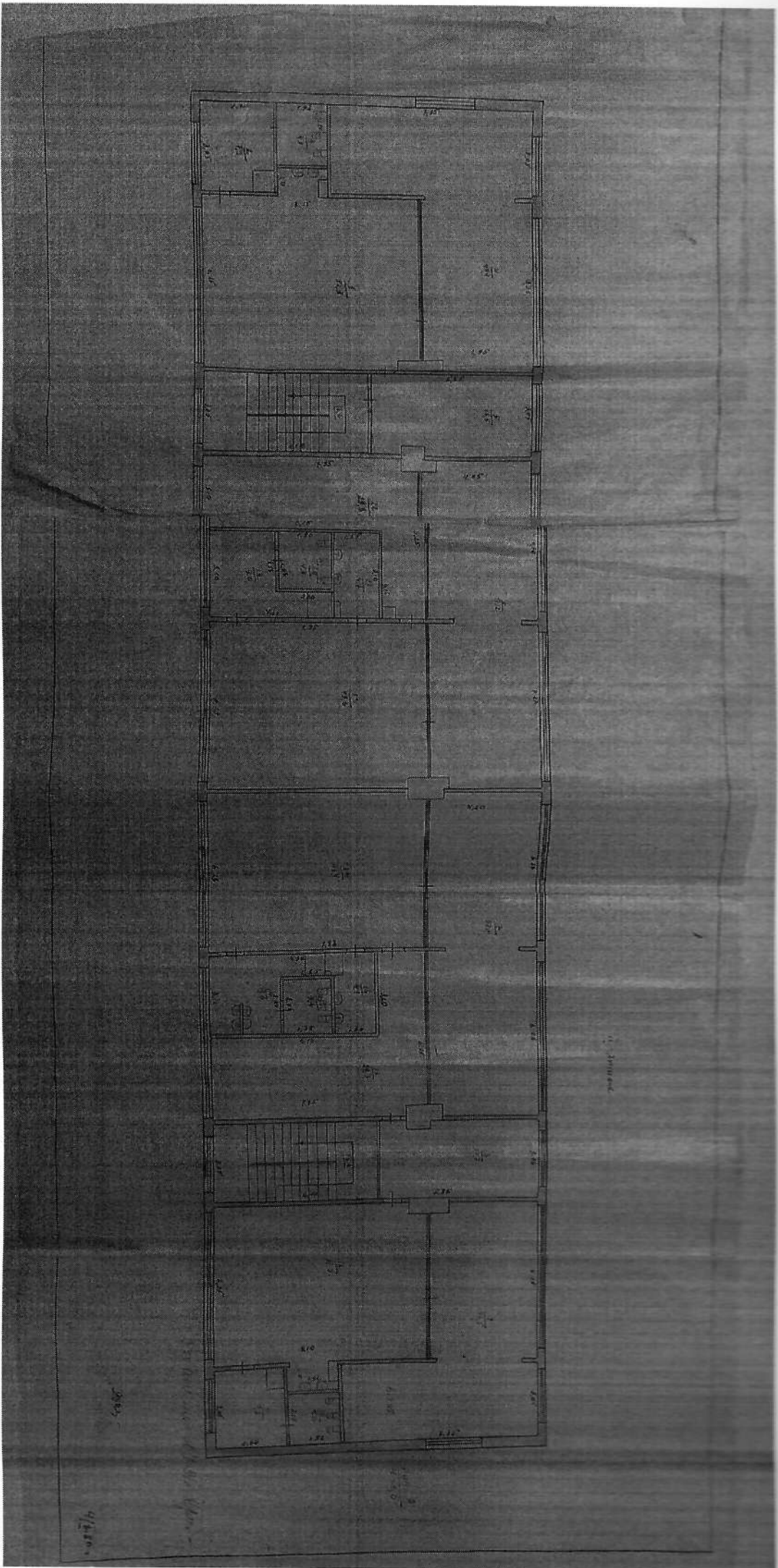
0.5

0.5

0.5

0.5

0.5



Площадь по внутреннему обмеру в квадратных метрах в том числе предназначенная под помещения

1	2	3	4	5	6	7		8		9		10		11		12		13		14	
						основное	всего	основное	всего	основное	всего	основное	всего	основное	всего	основное	всего	основное	всего		
4/8-30	1																				
			19	коридор	$1,47 \times 2,05$																
			20	кабинет	$3,07 \times 3,80$																
			21	кабинет	$5,90 \times 3,05 - 1,43 \times 2,15$																
			22	кабинет	$3,35 \times 2,10$																
			23	спальня зал	$9,52 \times 3,95 - 1,20 \times 0,6 - 0,3 \times 0,4$																
			24	подсобная	$3,03 \times 1,90$																
			25	раздевалка	$3,10 \times 5,85$																
			26	коридор	$1,30 \times 1,45$																
			27	коридор	$1,50 \times 1,30$																
			28	туалет	$4,60 \times 3,10$																
			29	параллельный зал	$8,10 \times 6,35$																
			30	изолатор	$3,10 \times 2,78$																
			31	коридор	$4,25 \times 1,65 - 0,3 \times 0,4$																
			32	туалет	$1,93 \times 1,65$																
			33	коридор	$6,26 \times 1,28 - 0,3 \times 0,4$																
			34	изолатор	$3,0 \times 2,78$																
			35	спальный зал	$12,66 \times 5,93 - 1,2 \times 0,16$																
			36	кабинет	$6,25 \times 2,87$																
			37	туалет	$1,86 \times 1,54$																

Топографы г. Октябрьска, заказ № 953-1000, 28.04.79

ЭКСПЛИКАЦИЯ К ПЛАНУ СТРОЕНИЯ № 9. РАСПОЛОЖЕННОГО ПО УЛИЦЕ

Дата записи	Этаж (этажи)	№ помещения (квартиры, комнаты)	№ по плану (квартиры, комнаты)	Площадь помещений по плану (квартиры, комнаты, коридор и т. п.)	Формулы подсчета площади по внутреннему обмеру	Площадь по внутреннему обмеру в квадратных метрах, в том числе						Высота помещений от пола до потолка		
						жилое	основное	вспомогат.	основное	вспомогат.	основное		вспомогат.	основное
1	2	3	4	5	6	7	8	9	10	11	12	13	14	15
4/7-80	1	38	38	коридор	$6,25 \times 3,22 - 2,02 \times 1,86$ $1,72 \times 1,86$		13,0							
		39	39	подсобная			3,2							
				Ванная комната			1,67							
				Ванная комната			1,88							
				Ванная комната			2,33							
				Ванная комната			3,06							
				Ванная комната			3,8							
				Ванная комната			1,74							
				Ванная комната			1,82							

Дата записи	Этаж (этажи с 1-го этажа)	№ помещения (квартира, комната и т.д.)	№ по плану	И. п. л.	И. п. д.	Назначение частей по плану, видовой состав, назначение помещений, классификация помещений, классификация комнат, боковые подвалы, кухни, коридор и т. д.	Формула подсчета площади по внутреннему обмеру	Площадь по внутреннему обмеру в квадратных метрах, в том числе предназначенная под установку												
								7	8	9	10	11	12	13	14					
4/780	II		19			подсобная	$3,10 \times 4,32 = 2,18 \times 2,0$	9,0												
			20				$2,08 \times 1,90$	4,0												
			21				$3,10 \times 1,55$	4,7												
			22				$7,96 \times 6,25 = (6,25 \times 3,0) + 0,77 \times 7,96$	29,8												
						Всего по этажу!		419,9	135,7											
						Всего по этажу!		18,6	18,6											
						подвал	$51,20 \times 12,05 = 616,00 + 0,25$	612,5												
						Всего по зданию		740,7	368,9											

142
1146,11 + 612,5
1758,0

Пронумеровано, пронумеровано, скреплено
печатью 21 (двадцать один) лист

Директор ГБОУ СОШ №8

г.о. Октябрьск *Шша* / Шальнова Е.В.

