



УТВЕРЖДАЮ:

Председателя Межведомственной комиссии

/ А.З. Милуков /

Подпись

Ф.И.О.

2022 г.

марта

ПАСПОРТ ДОСТУПНОСТИ

объекта для инвалидов и других маломобильных групп населения
№ 39 от «14» марта 2022г.

1. Общие сведения об объекте

- 1.1. Наименование (вид) объекта: Детский сад — объект дошкольного образования
- 1.2. Фактический адрес объекта: 445240, Самарская область, г. Октябрьск, ул. Гая, д. 34
- 1.3. Сведения о размещении объекта:
- отдельно стоящее здание 1 этажа, 448,6 кв. м;
 - часть здания - этажей (или на - этаже), - кв. м;
 - наличие прилегающего земельного участка (да, нет) 1741,9 кв. м.
- 1.4. Год постройки здания 1954, последнего капитального ремонта 1991.
- 1.5. Дата предстоящих плановых ремонтных работ:
текущего - капитального -.

Сведения об организации, расположенной на объекте

- 1.6. Название организации (учреждения), (полное юридическое наименование, краткое наименование согласно уставу):
Структурное подразделение «Детский сад № 8» государственного бюджетного общеобразовательного учреждения средней общеобразовательной школы № 8 имени Героя Социалистического труда Б.П. Бещева городского округа Октябрьск Самарской области
(СП «Детский сад № 8» ГБОУ СОШ № 8 г.о. Октябрьск)
- 1.7. Юридический адрес организации (учреждения): 445210, Самарская область, г. Октябрьск, ул. Гая, д. 39.
- 1.8. Основание для пользования объектом (оперативное управление, аренда, собственность, иное): оперативное управление
- 1.9. Форма собственности (государственная, негосударственная): государственная
- 1.10. Территориальная принадлежность (федеральная, областная, муниципальная): муниципальная
- 1.11. Вышестоящая организация (наименование): Западное управление министерства образования и науки Самарской области
- 1.12. Адрес вышестоящей организации, другие координаты: 446001, Самарская область, г. Сызрань, ул. Советская, д. 19.

2. Характеристика деятельности организации на объекте (по обслуживанию населения)

- 2.1. Сфера деятельности (образование, социальная защита, здравоохранение, физическая культура и спорт, культура, связь и информация, транспорт, жилой фонд, потребительский рынок и сфера услуг, другое): образование.
- 2.2. Виды оказываемых услуг: дошкольное образование.

2.3. Форма оказания услуг: (на объекте, с длительным пребыванием, в том числе проживанием, на дому, дистанционно) на объекте.

2.4. Категории обслуживаемого населения по возрасту (дети, взрослые трудоспособного возраста, пожилые, все возрастные категории): дети от 3-х до 7-ми лет.

2.5. Категории обслуживаемых инвалидов (нужное подчеркнуть): инвалиды, передвигающиеся на коляске, инвалиды с нарушениями опорно-двигательного аппарата, нарушениями зрения, нарушениями слуха, нарушениями умственного развития.

2.6. Плановая мощность: посещаемость (количество обслуживаемых в день), вместимость, пропускная способность 45/58/100 человек.

2.7. Участие в исполнении ИПР инвалида, ребенка-инвалида (да, нет): нет

3. Состояние доступности объекта

3.1 Путь следования к объекту пассажирским транспортом (описать маршрут движения с использованием пассажирского транспорта): Внутримunicipальный автобус № 1, междмуниципальный автобус № 116 остановка «Автастанция»

Наличие адаптированного пассажирского транспорта к объекту: нет

3.2. Путь к объекту от ближайшей остановки пассажирского транспорта:

3.2.1. Расстояние до объекта от остановки транспорта 150 м.

3.2.2. Время движения (пешком) 2 минут.

3.2.3. Наличие выделенного от проезжей части пешеходного пути (да, нет): да

3.2.4. Перекрестки: нерегулируемые; регулируемые, со звуковой сигнализацией, таймером; нет

3.2.5. Информация на пути следования к объекту: акустическая, тактильная, визуальная, нет

3.2.6. Перепады высоты на пути: есть, нет (описать): есть более 4 см — бордюры, тротуар; их обустройство для инвалидов на коляске: да, имеется уклон асфальтового покрытия менее 20 градусов с обустройством съезда с тротуара для инвалидов на коляске более 10%.

3.3. Организация доступности объекта для инвалидов – форма обслуживания*

№ п/п	Категория инвалидов (вид нарушения)	Вариант организации доступности объекта (формы обслуживания) *
1.	Все категории инвалидов и МГН	ДУ
	в том числе инвалиды:	
2.	передвигающиеся на креслах-колясках	ВНД
3.	с нарушениями опорно-двигательного аппарата	ДУ
4.	с нарушениями зрения	ВНД
5.	с нарушениями слуха	ДУ
6.	с нарушениями умственного развития	ДУ

* Указывается один из вариантов: «А», «Б», «ДУ», «ВНД».

3.4. Организация доступности основных структурно-функциональных зон

№ п/п	Основные структурно-функциональные зоны	Состояние доступности, в том числе для основных категорий инвалидов **
1.	Территория, прилегающая к зданию (участок)	ДУ
2.	Вход (входы) в здание	ДУ (О, С, Г, У) ВНД (К)
3.	Путь (пути) движения внутри здания (в т.ч. пути эвакуации)	ДЧ-В

4.	Зона целевого назначения здания (целевого посещения объекта)	ДЧ-И (О, Г, У) ДУ (К, С)
5.	Санитарно-гигиенические помещения	ДП-И (Г, У) ВНД (К, О, С)
6.	Система информации и связи (на всех зонах)	ВНД
7.	Пути движения к объекту (от остановки транспорта)	ДЧ-И (Г, У) ДУ (К, О, С)

** Указывается: ДП-В – доступно полностью всем; ДП-И (К, О, С, Г, У) – доступно полностью избирательно (указать категории инвалидов); ДЧ-В – доступно частично всем; ДЧ-И (К, О, С, Г, У) – доступно частично избирательно (указать категории инвалидов); ДУ- доступно условно; ВНД – временно недоступно.

3.5. Итоговое заключение о состоянии доступности объекта:

Объект доступен условно ДУ (О, Г, У), при этом временно недоступен ВНД для инвалидов колясочников (К) и с нарушениями зрения (С). Для достижения состояния доступности объекта ДП-В необходимо произвести значительный комплекс мероприятий по адаптации объекта и его обустройству в порядке капитального ремонта или частичной реконструкции здания.

4. Управленческое решение

4.1. Рекомендации по адаптации основных структурных элементов объекта

№ п/п	Основные структурно-функциональные зоны объекта	Рекомендации по адаптации объекта (вид работы) *
1	Территория, прилегающая к зданию (участок)	капитальный ремонт (создание недостающих элементов)
2	Вход (входы) в здание	текущий и капитальный ремонт (реконструкция)
3	Путь (пути) движения внутри здания (в том числе пути эвакуации)	текущий ремонт, индивидуальное решение с ТСР
4	Зона целевого назначения здания (целевого посещения объекта)	текущий ремонт, индивидуальное решение с ТСР
5	Санитарно-гигиенические помещения	капитальный ремонт (реконструкция)
6	Система информации на объекте (на всех зонах)	капитальный ремонт, индивидуальное решение с ТСР
7	Пути движения к объекту (от остановки транспорта)	текущий ремонт, индивидуальное решение с ТСР
8	Все зоны и участки	ремонт (текущий и капитальный); индивидуальное решение с ТСР

* Указывается один из вариантов (видов работ): не нуждается; ремонт (текущий, капитальный); индивидуальное решение с техническими средствами реабилитации (ТСР); технические решения невозможны – организация альтернативной формы обслуживания.

4.2. Период проведения работ: 2021-2030 годы

в рамках исполнения: государственной программы Самарской области «Доступная среда в Самарской области» на 2014 - 2025 годы

и в порядке проведения возможного капитального ремонта объекта в соответствии с графиком

(указывается наименование документа: программы, плана)

4.3. Ожидаемый результат (по состоянию доступности) после выполнения работ по адаптации изменение состояния доступности объекта с ДУ и ВНД на ДЧ-В

Оценка результата исполнения программы, плана (по состоянию доступности)

4.4. Для принятия решения согласование: требуется, не требуется (нужное подчеркнуть).

Имеется заключение уполномоченной организации о состоянии доступности объекта (наименование документа, наименование организации, его выдавшей, дата выдачи), прилагается

4.5. Информация размещена (обновлена) на карте доступности субъекта Российской Федерации (дата размещения, обновления):

государственная информационная система Самарской области «Геоинформационная система «Доступная среда» //http://geoportal.samregion.ru/minsocdem

(наименование сайта, портала)

Паспорт доступности объекта составил:
Заведующий СП «Детский сад № 8» ГБОУ
СОШ № 8 г.о. Октябрьск

Сиромов - Вельц М.П.
(подпись)
" 14 " марта 2022г.

Полноту и достоверность информации подтверждаю:
Директор ГБОУ СОШ № 8 г.о. Октябрьск

Шальнова
(подпись)
" 14 " марта 2022г.



Согласовано:

Заместитель Главы г.о. Октябрьск –
руководитель МКУ «Комитет по архитектуре,
строительству и транспорту Администрации
г.о. Октябрьск Самарской области»

Милуков А.В.
(подпись)
" " " 2022г.



Председатель Октябрьской городской
общественной организации СОО ООО
«Всероссийское общество инвалидов»

Солдатова Е.И.
(подпись)
" " " 2022г.





УТВЕРЖДАЮ:

Председателя Межведомственной комиссии

/ А.В. Милоков /

Ф.И.О.

2022 г.

03

АНКЕТА ОБСЛЕДОВАНИЯ

объекта о его доступности для инвалидов и других маломобильных групп населения
№ 39 от «14» марта 2022г.

Структурное подразделение «Детский сад № 8» государственного общеобразовательного учреждения
средней общеобразовательной школы № 8 имени Героя Социалистического труда Б.П. Бещева

городского округа Октябрьск Самарской области

(полное юридическое наименование объекта)

445240, Самарская область, г. Октябрьск, ул. Гая, д. 39; телефон: 8 (84646) 2-10-01, 2-12-65; e-mail: school8_akt@samara.edu.ru
445240, Самарская область, г. Октябрьск, ул. Гая, д. 34; телефон: 8 (84646) 2-11-52; e-mail: doo8_akt@samara.edu.ru

Директор Шальнова Елена Владимировна заведующий структурного подразделения Вельц Мария Петровна
(юридический адрес, фактический адрес, телефон, факс, адрес электронной почты, Ф.И.О. и должность руководителя)

1. Наименование населенного пункта городской округ Октябрьск Самарской области

2. Ведомственная принадлежность Западное управление министерства образования и науки Самарской области

3. Вид деятельности объект образования, дошкольное образование
(государственное (муниципальное) управление, здравоохранение, социальное обслуживание, образование, культурно-досуговая деятельность, организация временного проживания, сервисное обслуживание, транспортное обслуживание, прочие)

4. Форма собственности объекта муниципальная
(федеральная, областная, муниципальная, частная)

5. Объем предоставляемых услуг посещаемость 45 человек в день, вместимость 58 человек
(количество обслуживаемых посетителей/день, вместимость)

6. Размещение объекта отдельно стоящее, одноэтажное кирпичное здание, фундамент кирпичный, наружные и внутренние капитальные стены — кирпичные, перегородки — кирпичные

(отдельно стоящее, встроенное, пристроенное; количество этажей в здании; занимаемый организационный этаж; базовый материал несущих конструкций; материал лестниц (камень, бетон, пенобетон, дерево, другой))

7. Количество и назначение входов 4 входа: 1 — центральный, 3 — запасных

8. Год постройки 1954

9. Год последней реконструкции 1991

Описание маршрута следования к объекту

Расстояние до объекта от остановки транспорта, м	150
Вид транспорта, номер маршрута, название остановки	Внутримунципальный автобус № 1 Межмуниципальный автобус № 116 остановка «Автастанция»
Наличие переходов на пути следования от остановки	есть
Регулируемые переходы	со звуковой сигнализацией
Нерегулируемые переходы	нет
Внеулицные переходы	с пандусом
Тактильные указатели	с подъемником
Перепады высоты на пути движения	Съезды с уклоном более 10%
Открытые лестницы	Пандусы с уклоном более 8%
Поручни на лестницах	Поручни на пандусах
	нет
	нет
	нет
	есть
	нет
	нет

№ помещений по плану БТИ	Наименование элемента объекта	Норматив доступности, установленный для инвалидов	Фактическая величина, наличие	Категория инвалидов, для которых установлен норматив <*>	Рекомендуемые мероприятия по адаптации при несоответствии нормативу: установка, создание, ремонт, замена или реконструкция	Примечание
1	2	3	4	5	6	7
1. Территория, прилегающая к объекту (при наличии)						
1.1. Вход на территорию (при наличии ограждения)						
	Ширина прохода, калитки	> = 1,2 м	1,06 м	К, О	реконструкция	
	Информация об объекте	наличие	отсутствует	К, О, С, Г	установка	
1.2. Путь к главному (специализированному) входу в здание (для доступа в зону оказания услуг)						
	Указатели направления движения	наличие	отсутствуют	К, Г	установка	
	Ширина пешеходного пути с учетом встречного движения	> = 2,0 м	1,3 м	К	реконструкция	ремонт покрытия пути, устранение перепадов
	Ширина пешеходного пути с учетом встречного движения в условиях сложившейся застройки в пределах прямой видимости	> = 1,2 м	1,3 м	К		
	Для обеспечения возможности разъезда через каждые 25 м горизонтальные площадки (карманы)	не менее 2,0 x 1,8 м	отсутствуют		создание	
	Тактильная полоса перед съездом	> 0,8 м	отсутствует	С	создание	
	Тактильная полоса перед лестницей	> 0,8 м	-	С		
	Тактильная полоса перед препятствием на тротуаре	> 0,8 м	отсутствует	С	создание	
	Ширина тактильной полосы	0,5 - 0,6 м	-	С		
	Перепад высот бордюров, бортовых камней вдоль эксплуатируемых газонов и озелененных площадей, примыкающих к путям пешеходного движения	< 0,025 м	0,020 м	К, С, О		
	Высота бордюров по краям пешеходных путей	> 0,05 м	0,0 м	К, С, О	установка	нет бордюров
	Места отдыха <*>	наличие	есть	К, О		
1.3. Автостоянка и парковка для посетителей (при наличии)						
	Расстояние до входа в здание	< = 50 м	-	К, О		отсутствует
	Количество машино-мест для инвалидов, обозначенных специальными знаками на поверхности покрытия стоянки и знаком на вертикальной поверхности (стене, столбе, стойке) на высоте не менее 1,5 м	> 5% (не менее 1 места)	-	К		функционально-планировочный элемент «Автостоянка и парковка для посетителей»

Размер парковочного места со специальным знаком для автомобиля инвалида	6 x 3,6 м	-	К	
1.4. Открытая лестница				
Ширина лестничных маршей	> = 1,35 м	-	О, С	отсутствует функционально-планировочный элемент «Открытая лестница»
Марш лестницы между площадками	3 - 12 ступеней	-	О, С	
Единообразная геометрия ступеней	наличие	-	О, С	
Высота подступенка	0,12 - 0,15 м	-	О, С	
Ширина проступей	0,35 - 0,4 м	-	О, С	
Расстояние до кромки ступени тактильной полосы перед маршем вверху и внизу шириной 0,3 - 0,5 м	> = 0,8 - 0,9 м	-	С	
Бортики по боковым краям ступеней, не примыкающие к стенам, высотой не менее 0,02 м	наличие	-	О, С	
Поручни с двух сторон:	наличие	-	О, С	
расстояние между поручнями	> = 1,0 м	-	О, С	
высота поручней	0,9 м	-	О	
нетрадирующие завершения поручней	наличие	-	О	
завершающие горизонтальные части поручней	> = 0,3 м	-	О, С	
1.5. Пандус на рельефе				
Высота подъема одного марша	< = 0,8 м	-	К	отсутствует функционально-планировочный элемент «Пандус на рельефе»
Угол уклона	< = 5°	-	К	
Поручни с двух сторон:	наличие	-	К, О	
расстояние между поручнями	0,9 - 1,0 м	-	К, О	
на высоте (нижний поручень)	0,7 м	-	К	
на высоте (верхний поручень)	0,9 м	-	О	
нетрадирующие завершения поручней	наличие	-	К, О	
завершающие горизонтальные части поручней	> = 0,3 м	-	К, О	
Площадки на горизонтальном участке пандуса:	наличие	-	К	
в верхнем окончании пандуса	> = 1,5 x 1,5 м	-	К	
промежуточная площадка при прямом пути движения (при высоте пандуса более 0,8 м)	> = 1,5 x 1,5 м	-	К	
промежуточная площадка на повороте пути движения	> = 1,5 x 1,5 м	-	К	
в нижнем окончании пандуса	> = 1,5 x 1,5 м	-	К, О	
Колесоотбойники высотой не менее 0,1 м по продольным открытым краям маршей и на горизонтальных площадках	наличие	-	К, О	
2. Входная группа (для доступа в зону оказания услуги)				
2.1. Крыльцо или входная площадка Центрального входа				

Высота площадки	м	0,70 м				
Габариты площадки без пандуса (ширина x глубина)	> = 1,4 x 2 м или 1,5 x 1,85 м	1,21 x 1,75 м	О, С	реконструкция		
Габариты площадки с пандусом (ширина x глубина)	> = 2,2 x 2,2 м	-	К			пандус отсутствует
Поручни (ограждение) при высоте площадки более 45 см (за исключением площадок с трехсторонними лестницами)	наличие	есть	К, О, С			
Навес	наличие	есть	К, О			
Водоотвод (решетка или уклон к открытой стороне площадки, навес)	наличие	есть	К, О, С			
Информация об объекте	наличие	есть	Г			
Система вызова помощи	наличие	отсутствует	К	установка		
2.2. Лестница наружная						
Нескользкое покрытие	наличие	есть	О, С			
Расстояние до кромки ступени перед маршем вверху и внизу тактильной полосы	0,6 м	отсутствует	С	создание		создание тактильной полосы перед маршем
Ширина тактильной полосы перед лестничным маршем	0,3 - 0,5 м	-	С			
Контрастная маркировка крайних ступеней	наличие	отсутствует	С	создание		маркировка крайних ступеней контрастной лентой
Бортики по боковым краям ступеней, не примыкающие к стенам, высотой не менее 0.02 м	наличие	отсутствуют	О, С	создание		
Поручни с двух сторон	наличие	есть	О, С	замена		установка поручней в соответствии с нормативами
высота поручней	0,9 м	1,04 м	О, С			
нетравмирующие завершения поручней	наличие	есть	О, С			
завершающие горизонтальные части поручней	> = 0,3 м	0,3 м	О, С			
Разделительные поручни при ширине марша > = 4 м	наличие	отсутствуют	О, С			не требуются
2.3. Пандус наружный						
Ширина марша	> = 1,0 м	-	К	требуется установка пандуса ввиду наличия перепадов высот		отсутствует функционально-планировочный элемент «Пандус наружный»
Угол уклона	< = 5°	-	К			
Высота подъема одного марша (максимальная)	< = 0,8 м	-	К			
Поручни с двух сторон	наличие	-	К, О			
расстояние между поручнями	0,9 - 1,0 м	-	К, О			
на высоте (нижний поручень)	0,7 м	-	К			
на высоте (верхний поручень)	0,9 м	-	О			

Высота площадки	0,70 м				реконструкция	
Габариты площадки без пандуса (ширина x глубина)	> = 1,4 x 2 м или 1,5 x 1,85 м	1,21 x 1,75 м	О, С			
Габариты площадки с пандусом (ширина x глубина)	> = 2,2 x 2,2 м	-	К			пандус отсутствует
Поручни (ограждение) при высоте площадки более 45 см (за исключением площадок с трехсторонними лестницами)	наличие	есть	К, О, С			
Навес	наличие	есть	К, О			
Водоотвод (решетка или уклон к открытой стороне площадки, навес)	наличие	есть	К, О, С			
Информация об объекте	наличие	есть	Г			
Система вызова помощи	наличие	отсутствует	К		установка	
2.2. Лестница наружная						
Нескользящее покрытие	наличие	есть	О, С			
Расстояние до кромки ступени перед маршем вверх и внизу тактильной полосы	0,6 м	отсутствует	С		создание	создание тактильной полосы перед маршем
Ширина тактильной полосы перед лестничным маршем	0,3 - 0,5 м	-	С			
Контрастная маркировка крайних ступеней	наличие	отсутствует	С		создание	маркировка крайних ступеней контрастной лентой
Бортики по боковым краям ступеней, не примыкающие к стенам, высотой не менее 0,02 м	наличие	отсутствуют	О, С		создание	
Поручни с двух сторон	наличие	есть	О, С		замена	установка поручней в соответствии с нормативами
высота поручней	0,9 м	1,04 м	О, С			
нетравмирующие завершения поручней	наличие	есть	О, С			
завершающие горизонтальные части поручней	> = 0,3 м	0,3 м	О, С			
Разделительные поручни при ширине марша > = 4 м	наличие	отсутствуют	О, С			не требуются
< ** >						
2.3. Пандус наружный						
Ширина марша	> = 1,0 м	-	К		требуется установка пандуса ввиду наличия перепадов высот	отсутствует функционально-планировочный элемент «Пандус наружный»
Угол уклона	< = 5°	-	К			
Высота подъема одного марша (максимальная)	< = 0,8 м	-	К			
Поручни с двух сторон:	наличие	-	К, О			
расстояние между поручнями	0,9 - 1,0 м	-	К, О			
на высоте (нижний поручень)	0,7 м	-	К			
на высоте (верхний поручень)	0,9 м	-	О			

Контрастная маркировка дверных проемов <*>	наличие	отсутствует	С	создание	маркировка дверных проемов контрастной лентой
3.4. Лестница, переналы высот на этажах (в коридорах)					
Бортики по боковым краям ступеней, не примыкающие к стенам, высотой не менее 0,02 м	наличие	-	О, С		отсутствует функционально-планировочный элемент «Лестница, переналы высот на этажах»
Контрастная маркировка	наличие	-	С		
Поручни с двух сторон на лестнице:	наличие	-	О		
на высоте	0,9 м	-	О		
нетравмирующие завершения поручней	наличие	-	К		
завершающие горизонтальные части поручней	наличие	-	О		
3.5. Пандус внутренний на этаже					
Ширина марша	> = 1,0 м	-	К		отсутствует функционально-планировочный элемент «Пандус внутренний на этаже»
Угол уклона	< = 5°	-	К		
Разворотные площадки внизу, вверху	> = 1,5 x 1,5 м	-	К		
Поручни с двух сторон:	наличие	-	К, О		
на высоте (нижний поручень)	0,7 м	-	К		
на высоте (верхний поручень)	0,9 м	-	О		
Колесоотбойники по продольным краям маршей высотой не менее 0,05 м	наличие	-	К		
3.6. Лестница межэтажная (в зону оказания услуги)					
Рельефная (тактильная) полоса перед маршем вверху и внизу (ширина 0,3 м)	0,6 м	-	С		отсутствует функционально-планировочный элемент «Лестница межэтажная (в зону оказания услуги)»
Ширина тактильной полосы перед лестничным маршем	0,3 - 0,5 м	-	С		
Контрастная маркировка крайних ступеней	наличие	-	С		
Бортики по боковым краям ступеней, не примыкающие к стенам, высотой не менее 0,02 м	наличие	-	О, С		
Поручни непрерывные с двух сторон:	наличие	-	О, С		
на высоте	0,9 м	-	О, С		
нетравмирующие завершения поручней	наличие	-	О, С		
завершающие горизонтальные части поручней вверху, внизу	> = 0,3 м	-	О, С		
Цифровые контрастные обозначения этажа	наличие	-	С		
Указатели номера этажа на поручне тактильные <*>	наличие	-	С		
3.7. Лифт пассажирский					
Кабина:		-			отсутствует

габариты (глубина x ширина)	при новом строительстве - $\geq 1,5 \times 1,7$ м, для действующих объектов - $\geq 1,1 \times 1,4$ м	-	К	функционально-планировочный элемент «Лифт пассажирский»
ширина дверного проема	при новом строительстве - $\geq 0,95$ м, для действующих объектов - $\geq 0,8$ м	-	К	
Зеркало <*>	наличие	-	К	
Поручни <*>	наличие	-	О	
Световая и звуковая информация в кабине о движении лифта <*>	наличие	-	Г, С	
Знак доступности	наличие	-	К	
Цифровые контрастные обозначения этажа напротив лифта	наличие	-	С	
Тактильная маркировка цифр на кнопках управления лифтом	наличие	-	С	

4. Зона оказания услуги (в зависимости от сферы деятельности)

4.1. Обслуживание через окно/прилавок

Высота рабочей поверхности	0,8 - 1,1 м	-	К
Габариты зоны обслуживания (глубина)	$\geq 1,2$ м	-	К
Вкладка при необходимости описания нескольких окон/прилавков			

4.2. Обслуживание в кабине – Группы № 1 и № 2

Ширина проема двери	$\geq 0,9$ м	0,58 м (одно полотно) 1,28 м (два полотна)	К	реконструкция	установка дверей в соответствии с нормативами
Высота порога	отсутствие	0,10 м	К, О	ремонт	устранение порогов
Информация тактильная	наличие	отсутствует	С	установка	
Информация визуальная контрастная:	наличие	есть	К, О, С, Г		
размещение на высоте <*>	$\leq 1,8$ м	1,6 м	К		
высота прописных букв <*>	$\geq 0,025$ м	0,025 м	С		
Габариты зоны сидения (глубина)	$\geq 1,2$ м	1,5 м	О		
Зона для кресла-коляски	$\geq 1,5 \times 1,5$ м	1,5 x 1,5 м	К		
Стол с высотой рабочей поверхности	0,7 - 0,8 м	0,8 м	К, О		
Вкладка при необходимости описания нескольких кабинетов					

4.3. Обслуживание с перемещением в кабинет

Ширина полосы движения по зоне обслуживания	$\geq 1,2$ м	-	К
---	--------------	---	---

Высота оборудования для посетителей (стеллаж, прилавок, витрина, художественный объект и прочее)	0,8 - 1,1 м	-	К	
Вкладка при необходимости описания нескольких маршрутов				
4.4. Кабина индивидуального обслуживания N (примерочная, переговорная, cabina телефона)				
Ширина x глубина	1,5 x 1,5 м	-	К	
Место для сидения <*>	наличие	-	О	
Крючки для костылей (на высоте 120 см с выступом 12 см) <*>	наличие	-	О	
Вкладка при необходимости описания нескольких кабин				
4.5. Зал (с фиксированными местами зрительный, читальный, ожидания и прочее вместимостью более 50 мест)				
Доля мест для колясочников	> = 2 %	-	К	
Ширина прохода к месту для инвалида на кресле-коляске	> = 1,2 м	-	К	
Доля мест для лиц с нарушением слуха	> = 2	-	Г	
Вкладка при необходимости описания нескольких залов				
Специализированная зона обслуживания инвалидов-колясочников	наличие	отсутствует	К	создание ситуационная помощь сотрудника учреждения
5. Санитарно-бытовые помещения				
5.1. Санузел для посетителей				
Санузел	наличие	есть	Г	
5.2. Санузел для инвалидов				
Санузел	наличие	отсутствует	К, О, С	оборудование санузла или кабины для инвалидов в соответствии с нормативами
Знак доступности помещения	наличие	-	К	
Тактильная маркировка санузла	наличие	-	С	
Ширина дверного проема	> = 0,9 м	-	К, О	
Направление открывания дверей	наружное	-	К	
Кабины для инвалидов:		отсутствуют		ремонт, установка
количество кабин	> 1 шт.	-	К, О	
ширина дверного проема	> = 0,9 м	-	К, О	
габариты (минимальная глубина)	> = 1,8 м	-	К, О, С	
габариты (минимальная ширина)	> = 1,65 м	-	К, О, С	
Унитаз:		отсутствует		установка
опорные поручни	наличие	-	К, О	
откидные поручни <*>	наличие	-	К	
зона для кресла-коляски рядом с унитазом (ширина x глубина)	> = 0,75 x 1,2 м	-	К	
крючки для костылей (на высоте 120 см с выступом 12 см)	наличие	-	О	

Раковина:	отсутствует	установка
высота раковины	-	К, О
опорный поручень	-	О
водопроводный кран с рычажной ручкой	-	К, О
водопроводный кран с автоматическим и сенсорным кранами бесконтактного типа <*>	-	К, О
зоны у раковины для кресла-коляски (глубина x ширина)	-	К
крючки для костылей (на высоте 120 см с выступом 12 см)	-	О
Зеркало поворотное	-	К, О
Писсуар на высоте от пола	-	К
Душевые:	отсутствуют	
габариты поддона (поверхности с траном) в душевой	-	К, О
размеры сиденья душевой кабины (глубина x длина)	-	К, О
опорный поручень	-	К, О
Система тревожной сигнализации	отсутствует	К, О, С
Вкладка при необходимости описания нескольких туалетных комнат или душевых		
6. Средства информации и телекоммуникации на объекте		
Визуальные средства информации о предоставлении услуги	есть	К, О, Г, С
Надписи:		
размещение на высоте	есть	К, О, Г, С
	1,7 м	К, О, Г, С
высота прописных букв	0,08 м	К, О, Г, С
освещенность	есть	К, О, Г, С
Указатели, пиктограммы:	отсутствуют	установка
размещение на высоте	-	К, О, Г, С
высота прописных букв	-	К, О, Г, С
освещенность	-	К, О, Г, С
Тактильные средства информации о предоставлении услуги с пифрами, буквами, изготовленными с использованием шрифта Брайля:	отсутствуют	установка
высота размещения	-	С
маркировка кабинетов приема со стороны ручки	отсутствует	С
		имеется только тактильная мнемосхема для пространственного ориентирования

на кнопках управления лифта	наличие	-	С	установка
на кабинках санитарно-бытовых помещений	наличие	отсутствует	С	установка
Текстовые (текстовые телефоны), текстовые средства связи, в том числе с "бегущей строкой", факсимильные аппараты	наличие (не менее 1 шт.)	отсутствуют	Г	установка
Телефоны с усилителем звука и увеличенными тактильными клавишами	наличие (не менее 1 шт.)	отсутствуют	С, Г	установка
Таксофон с автоматическим перемещением аппарата по высоте (АВ)	наличие	отсутствует	К	установка
Речевые информаторы и маяки	наличие	отсутствуют	С	установка
Звуковой маяк у входа (динамик с радиотрансляцией) с зоной слышимости до 5 м	наличие	отсутствует	С	установка
Световые текстовые табло для вывода оперативной операции	наличие	отсутствуют	Г, С	установка
Малогабаритные аудиовизуальные информационно-справочные системы	наличие	отсутствуют	К, С, О, Г	установка
Индукционная система:	наличие	отсутствует	Г	установка
стационарная	наличие	-	Г	
переносная	наличие	отсутствует	Г	установка

<*> Принятие сокращения категорий лиц с ограничениями жизнедеятельности (в соответствии со сводом правил "СП 35-01-2001 "Доступность зданий и сооружений для маломобильных групп населения" (СП 59.13330.2012), утвержденным приказом Минрегиона России от 27.12.2011 N 605);

Г - люди, не имеющие ограничений по мобильности, в том числе с дефектами слуха;

С - немощные люди, мобильность которых снижена из-за старения организма (инвалиды по старости); инвалиды на протезах; инвалиды с недостатками зрения, пользующиеся белой тростью; люди с психическими отклонениями;

О - инвалиды, использующие при движении дополнительные опоры (коляски, палки);

К - инвалиды, передвигающиеся на креслах-колясках, приводимых в движение вручную;

<***> Мероприятия, рекомендуемые сводом правил "СП 35-01-2001 "Доступность зданий и сооружений для маломобильных групп населения" (СП 59.13330.2012), утвержденным приказом Минрегиона России от 27.12.2011 N 605.

7. Выводы

На основании проведенного обследования объекта, рассмотрения его технических характеристик, ему присваивается оценка состояния доступности – доступен условно ДУ (О, Г, У), при этом временно недоступен ВНД для инвалидов колясочников (К) и с нарушениями зрения (С). Для достижения состояния доступности объекта ДН-В необходимо произвести значительный комплекс мероприятий по адаптации объекта и его обустройству в порядке капитального ремонта или частичной реконструкции здания.

1. Территория, прилегающая к объекту:

- при входе на территорию произвести реконструкцию ширины прохода с заменой калитки и установить информацию об объекте;
- установить на пути к главному входу в здание указатели направления движения;
- произвести реконструкцию ширины пешеходного пути с учетом встречного движения с расширением до 2 м;
- создать тактильные полосы перед съездом и препятствием на тротуаре в соответствии с нормативами;
- установить бордюры по краям пешеходного пути с функцией ориентирования.

2. Входная группа (для доступа в зону оказания услуги):

- выполнить реконструкцию крыльца по увеличению габаритов его входной площадки (ширины и глубины) в соответствии с нормативами;
- установить кнопку вызова помощи на высоте от 0,85 до 1,1 м от поверхности площадки;
- выполнить ремонт покрытия наружной лестницы с устройством тактильной полосы перед маршем вверх и вниз;
- произвести маркировку крайних ступеней наружной лестницы контрастной лентой;

- установить на лестнице крыльца бортики по боковым краям ступеней, не примыкающие к стенам, высотой не менее 0,02 м; заменить поручни в соответствии с нормативами с двух сторон;

- установить пандус наружный с поручнями в соответствии с нормативами или подъемник наружный для преодоления перепадов высот;

- установить у входа звуковой и световой маяки;

- в тамбуре произвести ремонт порогов наружного и внутренних по занижению их высоты;

- произвести контрастную маркировку прозрачных дверных полотен в форме 2-х жёлтых кругов диаметром 0,1 м.

3. Пути движения на объекте (для доступа в зону оказания услуги):

- в коридоре/холле: установить указатели направления движения (входа и выхода), пиктограммы доступности, опорные устройства, речевые информаторы и маяки, экраны, текстовые табло для дублирования звуковой информации, аудиовизуальные информационно-справочные системы, нанести рифленую и (или) контрастно окрашенную полосу на участки пола перед поворотом и дверями, произвести маркировку дверных проемов контрастной лентой.

4. Зона оказания услуги (в зависимости от сферы деятельности):

- для обслуживания в группах № 1 и № 2 выполнить реконструкцию дверных проемов с установкой дверей в соответствии с нормативами.

пороги и установить информацию тактильную;

— иметь специализированную зону обслуживания инвалидов-колясочников с приспособлением одной группы;

— **апно-бытовые помещения:**

— **сети реконструкцию существующего санузла с оборудованием отдельного санузла или кабины для инвалидов в соответствии с требованиями:** установить унитаз, раковину, опорные и откидные поручни, крючки для одежды и костылей, водопроводный кран с рукояткой или сенсорный бесконтактного типа, зеркало, писсуар, систему тревожной сигнализации;

— **системы слова информации и телекоммуникации на объекте:**

— установить указатели, пиктограммы для инвалидов, тактильные средства информации о предоставлении услуги с цифрами, буквами, пиктограммами с использованием шрифта Брайля, произвести маркировку кабинетов приема со стороны ручки и на кабинах санитарно-бытовых помещений;

— установить переносную индукционную систему, текстовый телефон (текстовый телефон) или текстовые средства связи, в том числе с "бегущей строкой"; факсимильный аппарат, телефон с усилителем звука и увеличенными тактильными клавишами, таксофон с автоматическим приемом аппарата по высоте (АВ), речевые информаторы и маяки, звуковой маяк у входа (динамик с радиотрансляцией) с зоной слышимости до 5 м, световые текстовые табло для вывода оперативной информации, малогабаритные аудиовизуальные информационно-сигнальные системы.

Приложения: 1. Технический паспорт на здание объекта.

2. Фотоматериалы основных структурно-функциональных зон объекта.

Представители рабочей группы:

Начальник отдела капитального строительства МКУ «Комитет по архитектуре, строительству и транспорту Администрации г.о. Октябрьск»

Криворученко А.А.

(подпись)

А.А. Криворученко

" 14 " марта 2022 г.

Главный инспектор отдела по молодёжной политике МКУ «Управление социального развития Администрации г.о. Октябрьск»

Шебаева О.С.

(подпись)

О.С. Шебаева

" 14 " марта 2022 г.

Заведующий СП «Детский сад №8» ГБОУ СОШ № 8 г.о. Октябрьск

Вельц М.П.

(подпись)

М.П. Вельц

" 14 " марта 2022 г.

Заведующий хозяйством СП «Детский сад №8» ГБОУ СОШ № 8 г.о. Октябрьск

Созонова Н.Г.

(подпись)

Н.Г. Созонова

" 14 " марта 2022 г.

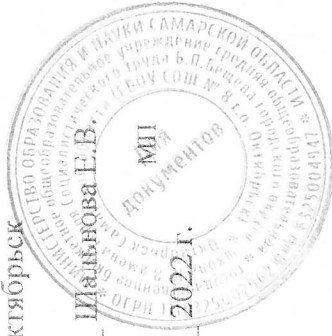
Представитель организации, эксплуатирующей объект:

Директор ГБОУ СОШ № 8 г.о. Октябрьск

А.М. Шайцова

(подпись)

" 14 " марта 2022 г.



Представитель общественной организации инвалидов: Председатель Октябрьской городской общественной организации СОО ООО «Всероссийское общество инвалидов»

Солдатова Е.И.

(подпись)

" 14 " марта 2022 г.



Министерство образования и науки Самарской области
государственное бюджетное общеобразовательное учреждение
средняя общеобразовательная школа № 8
имени Героя Социалистического труда Б.П.Бещева
городского округа Октябрьск Самарской области

г. Октябрьск, ул. Гая, 39

тел.2-10-01

П р и к а з

«8» октября 2021г.

№ 419-ОД

О назначении ответственных за организацию работы
СП ГБОУ СОШ № 8 г.о. Октябрьск Самарской области
по созданию условий по доступности объекта и услуг для инвалидов,
о назначении ответственных лиц за обеспечения сопровождения инвалидов

В целях решения задач в области организации доступности учреждений образования для инвалидов, во исполнении Федерального закона от 01.12.2014г. № 419-ФЗ «О внесении изменений в отдельные законодательные акты Российской Федерации по вопросам социальной защиты инвалидов в связи с ратификацией Конвенции о правах инвалидов», постановления Правительства Российской Федерации от 17.06.2015г. № 599 «О порядке и сроках разработки федеральными органами исполнительной власти, органами исполнительной власти субъектов Российской Федерации, органами местного самоуправления мероприятий по повышению показателей доступности для инвалидов объектов и услуг в установленных сферах деятельности»

ПРИКАЗЫВАЮ:

1. Назначить ответственной за организацию работы СП «Детский сад № 4» ГБОУ СОШ № 8 г.о. Октябрьск Самарской области по созданию условий доступности объекта и услуг для инвалидов и маломобильных граждан заведующего хозяйством Хилько Т.Д.

2. Назначить ответственной за организацию работы СП «Детский сад № 8» ГБОУ СОШ № 8 г.о. Октябрьск Самарской области по созданию условий доступности объекта и услуг для инвалидов и маломобильных граждан заведующего хозяйством Созонову Н.Г.

3. Назначить ответственными за сопровождение инвалидов в зданиях и помещениях структурных подразделениях ГБОУ СОШ № 8 г.о. Октябрьск:

СП «Детский сад № 4» ГБОУ СОШ № 8 г.о.Октябрьск:

- Горбунову И.В., старшего воспитателя СП «Детский сад № 4» ГБОУ СОШ № 8 г.о.Октябрьск;

СП «Детский сад № 8» ГБОУ СОШ № 8 г.о.Октябрьск:

- Вельц М.П., заведующего СП «Детский сад № 8» ГБОУ СОШ № 8 г.о.Октябрьск;

4. Ознакомить с настоящим приказом ответственных лиц.

5. Контроль за выполнением приказа оставляю за собой.

Директор ГБОУ СОШ №8 г.о. Октябрьск  Е.В. Шальнова

С приказом ознакомлены

Т.Д. Хилько  «8» октября 2021г

И.В. Горбунова  «8» октября 2021г

М.П. Вельц

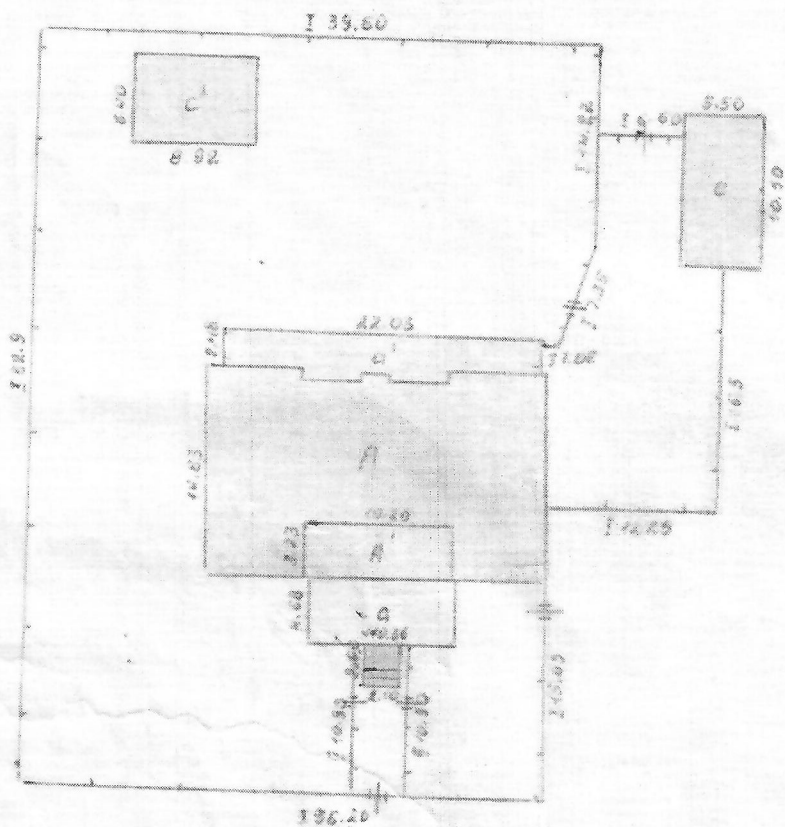
Вельц «8» октября 2021г

Н.В. Созонову

Созонова «8» октября 2021г

Сметка
 от 1907 г. в
 мащаб 1:500

Пл

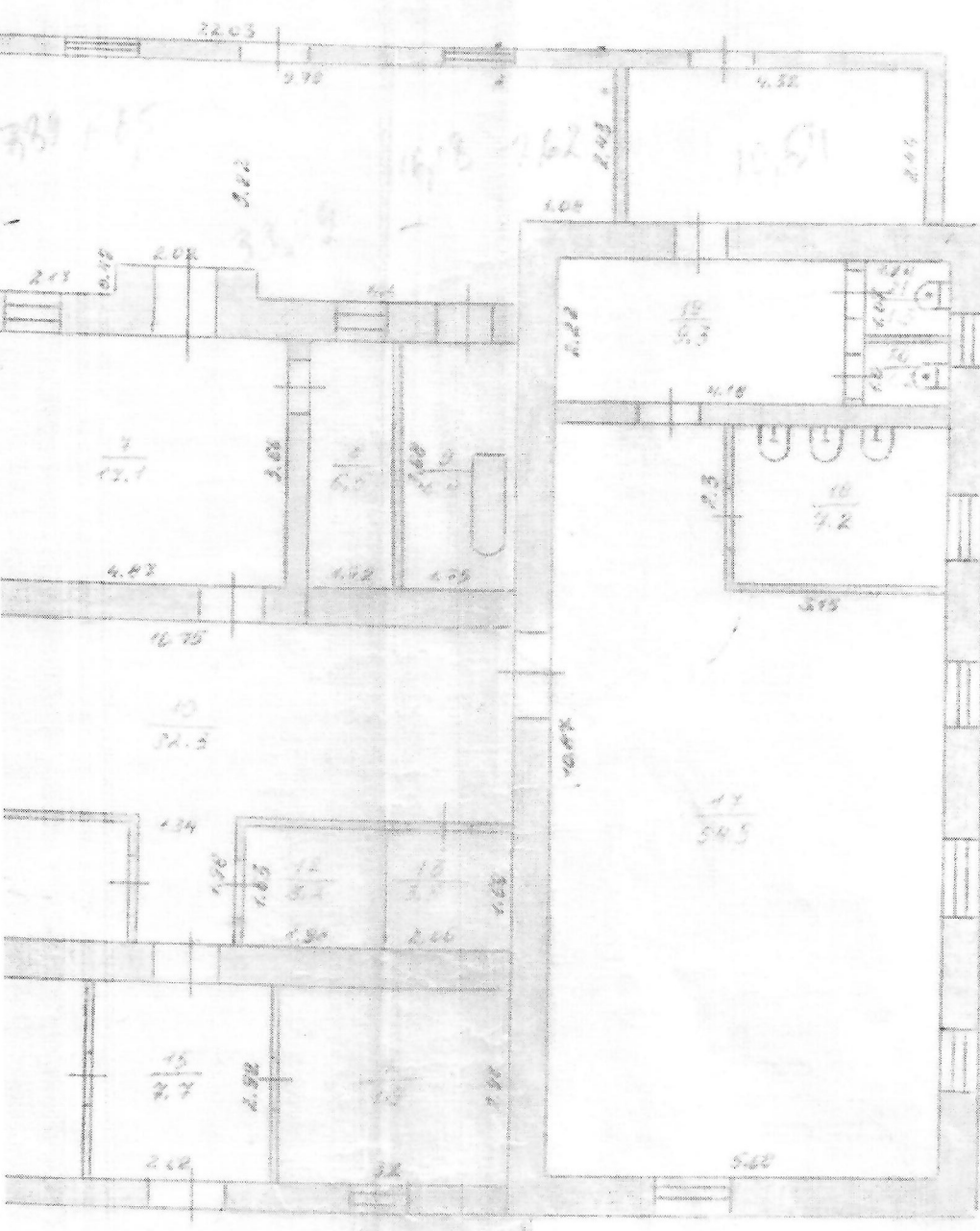


- 40. Пл -

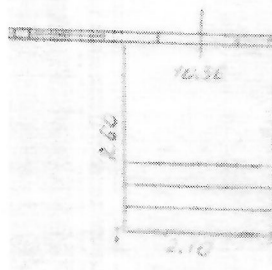
Плещеев

28/11-95

145.782



48.12



Alman

10/10

Приложение нов. 1 на нежилые строения, имеющие встроенные, нежилые помещения

Экспликация к плану строения "А" № расположенного по улице

№ 37х

Дата записи	Этаж (включая 1-го этаж)	Ном. помещения (квар. тип строения и т. д.)	Ном. по плану коммуна. кухни и т. д.	Назначение частей помещения: жилая комната, санитарное помещение, классная комната, больничная палата, кухня, коридор и т. д.	Формула подсчета площади по внутреннему обмеру	Площадь по внутреннему обмеру в квадратных метрах, в том числе предназначенная под помещения				Вспомогат.	Основное	Вспомогат.	Основное	Вспомогат.	Высота помещения от пола до потолка
						основное	вспомогат.	основное	вспомогат.						
20/07-552	2	А	1	туалет	$1,15 \times 0,99$	1,14	1,1	✓							2,20
			2	туалет	$1,0 \times 1,15$	1,1	1,2	✓							
			3	коридор	$(2,16 \times 4,36) - (1,04 \times 1,15)$	8,2	8,2	✓							
			4	туалет	$1,0 \times 1,02$	1,0	1,0	✓							
			5	раскладная кровать	$3,00 \times 10,81$	61,2	61,2	✓							
			6	спальня	$1,38 \times 3,61$	5,0	5,0	✓							
			7	кухня	$4,62 \times 3,66$	17,1	17,1	✓							
			8	спальня	$1,72 \times 3,75$	6,5	6,5	✓							
			9	спальня	$4,75 \times 3,68$	17,5	17,5	✓							
			10	переход	$10,25 \times 2,75 = 2,84 \times 1,98$	28,8	28,3	✓							
			11	ванная комната	$1,12 \times 4,86$	5,5	5,5	✓							
			12	коридор	$1,63 \times 1,08$	1,8	1,2	✓							
			13	спальня	$2,06 \times 1,69$	3,5	3,5	✓							
			14	раскладная кровать	$3,8 \times 2,85$	11,2	11,2	✓							
			15	коридор	$2,62 \times 2,92$	7,7	7,7	✓							
			16	ванная комната	$3 \times 2 \times 2,52$	10,9	10,9	✓							
			17	раскладная кровать	$10,87 \times 7,88 = 7,2$	84,5	84,5	✓							
			18	спальня	$3,15 \times 2,3$	7,3	7,2	✓							

В данном документе сшито, пронумеровано и скреплено печатью

19 лист в

Директор ГБОУ СОШ № 8 г.о.Октябрьск

Шаль Е.В. Шальнова

« 14 » марта 2022 г

